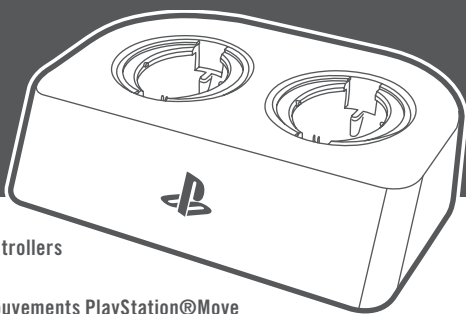




PowerA™



CHARGING DOCK for PlayStation®Move Motion Controllers

DOCK DE RECHARGE

pour manettes de détection de mouvements PlayStation®Move

Estación de carga para controles de movimiento PlayStation®Move

Dock di ricarica per controller di movimento PlayStation®Move

Ladestation für PlayStation®Move-Motion-Controller

Doca de carregamento para Controles PlayStation®Move Motion

USER MANUAL / MANUEL DE L'UTILISATEUR

Bedienungsanleitung / Manual de usuario / Manuale per l'uso / Manual do usuário



Customer Service

Service client
Servicio a clientes
Kundendienst
Assistenza clienti
Apoio ao Cliente

PowerA.com/Support

MODEL

1505780-01 (NA) | 1507801-01 (EU)
1507803-01 (UK) | 1507802-01 (AU & NZ)

TWO-YEAR LIMITED WARRANTY

For warranty details or support with your authentic PowerA accessories, please visit PowerA.com/Support.

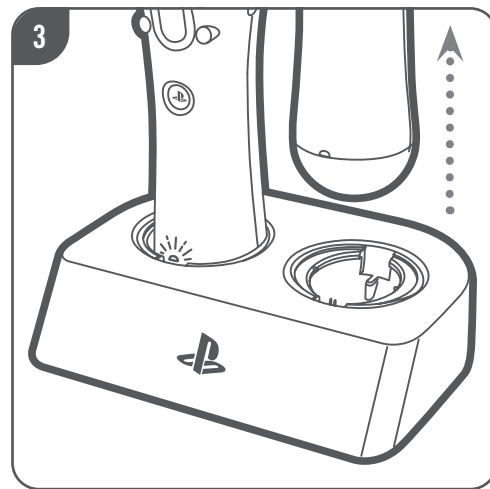
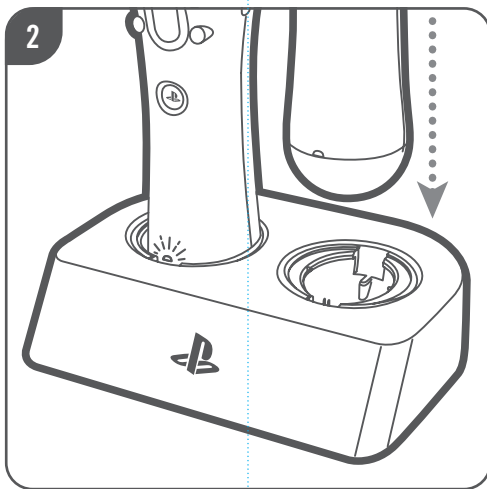
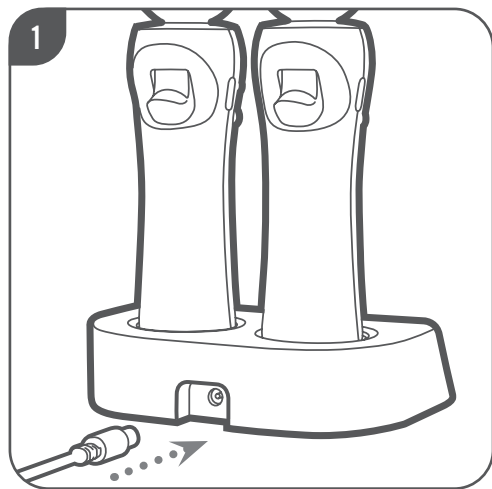
Garantie limitée de deux ans Pour plus de détails sur la garantie ou pour obtenir une assistance pour vos accessoires PowerA d'origine, veuillez consulter le site PowerA.com/Support.

Garantía limitada de dos años Si quieres más información sobre la garantía o necesitas ayuda con tus accesorios originales de PowerA, visita PowerA.com/Support.

Beschränkte 2-Jahre-Garantie Informationen zur Garantie oder Unterstützung zu Ihrem PowerA-Originalzubehör finden Sie unter PowerA.com/Support.

Garanzia limitata di due anni Per i dettagli sulla garanzia o per richiedere assistenza per i tuoi accessori PowerA autentici, visita la pagina PowerA.com/Support.

Garantia limitada de dois anos Para mais informações sobre a garantia ou os acessórios originais da PowerA, visita PowerA.com/Support.



ENGLISH

CONTENTS

- Charging Dock
- AC Adapter
- User Manual

SETUP

1. Connect the included AC adapter to the DC-in jack located on the back of the Charging Dock, then plug the AC adapter into an electrical outlet.
2. Insert your PlayStation®Move Motion Controller(s) into the charging cradle with the PlayStation® logo facing the front of the dock. Make sure that the controller is seated firmly.

- The red status indicator LED(s) on the PlayStation®Move Motion Controller(s) will slowly blink while charging and will turn off when charging is complete.

3. To remove your PlayStation®Move Motion Controller, hold the Charging Dock down and pull the controller out.

TROUBLESHOOTING

Q1. Why are my controllers not charging?

- A1. Confirm AC adapter is properly connected between the charging dock and wall outlet.
- A2. Confirm controller is properly locked into charging dock bay with side spring-doors recessed.
- A3. Your controller may already be fully charged. The red LED on the PlayStation®Move Motion Controller(s) will not illuminate when fully charged and locked into the charging dock.

CHARGING DOCK	
INPUT VOLTAGE (X, V)	5,3 V
INPUT CURRENT (X,X, A)	2,0 A
OUTPUT VOLTAGE (X,X, V)	5,0 V DC
OUTPUT CURRENT (X,X, A)	800 mA×2

AC ADAPTER	
INPUT VOLTAGE (X, V)	100-240 V~
INPUT AC FREQUENCY (X, Hz)	50-60 Hz
INPUT CURRENT (X,X, A)	0,35 A
OUTPUT VOLTAGE (X,X, V)	5,3 V DC
OUTPUT CURRENT (X,X, A)	2,0 A
OUTPUT POWER (X,X, W)	10,6 W
AVERAGE ACTIVE EFFICIENCY (X,X, %)	≥79,4% (230 V); ≥79,11% (115 V)
NO-LOAD POWER CONSUMPTION (X,XX, W)	≤0,1 W (230 V); ≤0,1 W (115 V)

FCC STATEMENT (US ONLY)

This device complies with Part 15 of the FCC Rules. Operation is subject to the following two conditions: (1) this device may not cause harmful interference, and (2) this device must accept any interference received, including interference that may cause undesired operation. Warning: Changes or modifications to this unit not expressly approved by the party responsible for compliance could void the user's authority to operate the equipment. Note: This equipment has been tested and found to comply with the limits for Class B digital device, pursuant to Part 15 of the FCC Rules.

CAN ICES-003(B)/NMB-003(B) (CANADA ONLY)

This device contains licence-exempt transmitter(s)/receiver(s) that comply with Innovation, Science and Economic Development Canada's licence-exempt RSS(s). Operation is subject to the following two conditions:

1. This device may not cause interference;
2. This device must accept any interference, including interference that may cause undesired operation of the device.

MANUFACTURED FOR

ACCO Brands USA LLC, 4 Corporate Drive, Lake Zurich, IL 60047

ACCOBRANDS.com | POWERA.com | MADE IN CHINA

CONTACT/SUPPORT

For support with your authentic PowerA accessories, please visit PowerA.com/Support.

WARRANTY

2-Year Limited Warranty: Visit PowerA.com/Support for details.

WARRANTY AGAINST DEFECTS—AUSTRALIA AND NEW ZEALAND CUSTOMERS

This product is provided with a 2-year warranty against defects in manufacturing or materials from the date of purchase. ACCO Brands will either repair or replace a faulty or defective product subject to the conditions of this warranty. Claims under this warranty must be made to the place of purchase within the warranty period with proof of purchase by the original purchaser only. Expenses associated with a warranty claim are the responsibility of the consumer. Conditions of this warranty are on our website: powera.com/warranty-ANZ

This warranty is provided in addition to other rights or remedies available to you under the law. Our goods come with guarantees that cannot be excluded under the Australian Consumer Law. You are entitled to a replacement or refund for a major failure and compensation for any other reasonably foreseeable loss or damage. You are also entitled to have the goods repaired or replaced if the goods fail to be of acceptable quality and the failure does not amount to a major failure.

DISTRIBUTOR CONTACT DETAILS

AUSTRALIAN CUSTOMERS
ACCO Brands Australia Pty Ltd
Locked Bag 50, Blacktown BC, NSW 2148
Phone: 1300 278 546 | Email: consumer.support@powera.com

NEW ZEALAND CUSTOMERS
ACCO Brands New Zealand Limited
PO Box 11-677, Ellerslie, Auckland 1542
Phone: 0800 800 526 | Email: consumer.support@powera.com

ADDITIONAL LEGAL

© 2023 ACCO Brands. All Rights Reserved. PowerA and PowerA Logo are trademarks of ACCO Brands. "PS4", "PlayStation", and "PS4" are registered trademarks or trademarks of Sony Interactive Entertainment Inc. All other trademarks are the property of their respective owners. Manufactured and distributed under license by Sony Interactive Entertainment.

REGIONAL COMPLIANCE SYMBOLS

More information available via web-search of each symbol name.



(EU, UK and Turkey only) Waste Electrical and Electronic Equipment (WEEE): Electrical and electronic devices contain materials and substances that can have damaging effects on human health and the environment. This symbol indicates that this device must not be treated as unsorted municipal waste but must be collected separately. Dispose of the device via a collection point for the recycling of waste electrical and electronic equipment within the EU, UK and in other European countries that operate separate collection systems for waste electrical and electronic equipment. By disposing of the device in the proper manner, you help to avoid possible hazards for the environment and public health that could otherwise be caused by improper treatment of waste equipment. The recycling of materials contributes to the conservation of natural resources.



(EU and Turkey only) Conformité Européenne aka European Conformity (CE): A declaration from the manufacturer that the product meets applicable European Directives and Regulations for health, safety, and environmental protection.



(UK only) UK Conformity Assessment (UKCA): A declaration from the manufacturer that the product meets applicable UK Regulations for health, safety, and environmental protection.



(Australia only) The RCM (Regulatory Compliance Mark) indicates that the product complies with the relevant Australian and New Zealand electrical safety, electromagnetic compatibility (EMC) and related requirements.

FRANÇAIS

CONTENU

- Dock de recharge
- Adaptateur AC
- Manuel d'utilisation

INSTALLATION

1. Reliez l'adaptateur AC inclus à la prise DC-in située à l'arrière de la dock de recharge, puis branchez

l'adaptateur AC dans une prise électrique.

2. Insérez votre ou vos manettes de détection de mouvements PlayStation®Move dans le socle de charge, le logo PlayStation® étant orienté vers l'avant. Assurez-vous que la manette est bien en place.

- Le ou les voyants d'état rouges de la ou des manettes de détection de mouvements PlayStation®Move clignotent lentement pendant la charge et s'éteignent lorsqu'elle est terminée.

3. Pour retirer votre manette de détection de mouvement PlayStation®Move, maintenez la dock de recharge et déboîtez la manette.

RÉSOLUTION DE PROBLÈMES

Q1. Pourquoi mes manettes ne chargent-elles pas ?

- R1. Assurez-vous que l'adaptateur AC est correctement raccordé entre la dock de recharge et la prise électrique.
- R2. Vérifiez que la manette est correctement verrouillée dans le socle de la dock de recharge et que les volets latéraux sont rentrés.
- R3. Votre manette est peut-être déjà complètement chargée. Le voyant rouge de la ou des manettes de détection de mouvements PlayStation®Move ne s'allume pas lorsqu'elles sont complètement chargées et insérées dans la dock de recharge.

DOCK DE RECHARGE	
TENSION À L'ENTRÉE (X, V)	5,3 V
INTENSITÉ À L'ENTRÉE (X,X, A)	2,0 A
TENSION À LA SORTIE (X,X, V)	5,0 V DC
INTENSITÉ À LA SORTIE (X,X, A)	800 mA×2

ADAPTEUR AC	
TENSION À L'ENTRÉE (X, V)	100-240 V~
FREQUENCE DU CA À L'ENTRÉE (X, Hz)	50-60 Hz
INTENSITÉ À L'ENTRÉE (X,X, A)	0,35 A
TENSION À LA SORTIE (X,X, V)	5,3 V DC
INTENSITÉ À LA SORTIE (X,X, A)	2,0 A
PUISSANCE À LA SORTIE (X,X, W)	10,6 W
PUISSANCE ACTIVE MOYENNE (X,X, %)	≥79,4% (230 V); ≥79,11% (115 V)
CONSUMATION ÉLECTRIQUE HORS CHARGE (X,XX, W)	≤0,1 W (230 V); ≤0,1 W (115 V)

DÉCLARATION DE LA FCC (ÉTATS UNIS UNIQUEMENT)

Cet appareil est conforme à la partie 15 de la réglementation de la FCC. Son utilisation est soumise aux deux conditions suivantes : 1) cet appareil ne doit pas provoquer d'interférences nocives, et 2) il doit pouvoir supporter tout type d'interférences, y compris celles susceptibles de provoquer un fonctionnement indésirable. AVERTISSEMENT : Toutes modifications apportées à cet appareil et non expressément approuvées par la partie responsable de la conformité peuvent annuler l'autorisation de l'utilisateur pour utiliser cet équipement. REMARQUE : Cet équipement a été testé et est conforme aux limites des appareils numériques de la classe B, conformément à la partie 15 de la réglementation de la FCC.

CAN ICES-3(B)/NMB-3(B) (CANADA SEULEMENT)

L'émetteur/récepteur exempt de licence contenu dans le présent appareil est conforme aux CNR d'Innovation, Sciences et Développement économique Canada applicables aux appareils radio exempts de licence. L'exploitation est autorisée aux deux conditions suivantes:

1. L'appareil ne doit pas produire de brouillage;
2. L'appareil doit accepter tout brouillage radioélectrique subi, même si le brouillage est susceptible d'en compromettre le fonctionnement.

FABRIQUÉ POUR

ACCO Brands USA LLC, 4 Corporate Drive, Lake Zurich, IL 60047

ACCOBRANDS.com | POWERA.com | FABRIQUÉ EN CHINE

SERVICE CLIENTÈLE

Pour obtenir une assistance pour vos accessoires PowerA d'origine, veuillez consulter la rubrique PowerA.com/Support.

GARANTIE

Garantie limitée de deux ans. Consultez le site www.PowerA.com/Support pour plus de détails.

GARANTIE CONTRE LES MALFAÇONS CLIENTS AUSTRALIENS ET NÉO-ZÉLANDAIS

Ce produit est fourni avec une garantie de deux ans, à compter de la date d'achat, contre les défauts de fabrication ou un défaut de matériaux. ACCO Brands réparera ou remplacera un produit défectueux répondant aux conditions de cette garantie. Les réclamations dans le cadre de cette garantie doivent être faites sur le lieu d'achat, pendant la période de garantie, au moyen d'une preuve d'achat, et par l'acheteur d'origine uniquement. Les frais afférents à une réclamation sous garantie sont à la charge du consommateur. Les conditions de cette garantie se trouvent sur notre site web : powera.com/warranty-ANZ.

Cette garantie est fournie en plus des autres droits ou recours dont vous disposez en vertu de la loi. Nos produits sont assortis de garanties qui ne peuvent être exclues en vertu du droit australien de la consommation. Vous avez droit à un remplacement ou à un remboursement en cas de défaillance majeure, et à une indemnisation pour toute autre perte ou dommage raisonnablement prévisible. Vous avez également le droit de faire réparer ou remplacer les marchandises si elles ne sont pas d'une qualité acceptable et que le dysfonctionnement ne constitue pas une panne majeure.

COORDONNÉES DU DISTRIBUTEUR

CLIENTS AUSTRALIENS
ACCO Brands Australia Pty Ltd
Locked Bag 50, Blacktown BC, NSW 2148
Téléphone: 1300 278 546
Email: consumer.support@powera.com

CLIENTS NÉO-ZÉLANDAIS
ACCO Brands New Zealand Limited
PO Box 11-677, Ellerslie, Auckland 1542
Téléphone: 0800 800 526
Email: consumer.support@powera.com

INFORMATIONS LÉGALES SUPPLÉMENTAIRES

© 2023 ACCO Brands. Tous droits réservés. PowerA et le logo PowerA sont des marques commerciales d'ACCO Brands. «PS4», «PlayStation», et «PS4» sont des marques déposées ou des marques commerciales de Sony Interactive Entertainment Inc. Toutes les autres marques sont la propriété de leurs propriétaires respectifs. Fabriqué et distribué sous licence par Sony Interactive Entertainment.

SYMBOLES DE CONFORMITÉ RÉGIONALE

De plus amples informations sont disponibles en recherchant chaque nom de symbole



(UE, UK, et Turquie uniquement) Déchets d'équipements électriques et électroniques (DEEE): Les appareils électriques et électroniques contiennent des matériaux et des substances qui peuvent avoir des effets néfastes sur la santé humaine et l'environnement. Ce symbole indique que cet appareil ne doit pas être traité comme un déchet municipal non trié, mais doit être collecté séparément.

Éliminez l'appareil via un point de collecte pour le recyclage des déchets d'équipements électriques et électroniques dans l'UE, au Royaume-Uni et dans d'autres pays européens qui exploitent des systèmes de collecte séparés pour les déchets d'équipements électriques et électroniques. En éliminant l'appareil de manière appropriée, vous contribuez à éviter les risques potentiels pour l'environnement et la santé publique qui pourraient autrement être causés par un traitement inapproprié des déchets d'équipement. Le recyclage des matériaux contribue à la conservation des ressources naturelles.



FR
Cet appareil et ses accessoires se recyclent

À DÉPOSER EN MAGASIN
OU
À DÉPOSER EN DÉCHÈTERIE



Points de collecte sur www.quefairedemesdechets.fr
Privilégiez la réparation ou le don de votre appareil !

CE (**UE** e **Turquie uniquement**) Conformité Européenne (**CE**): Une déclaration du fabricant selon laquelle le produit est conforme aux réglementations et directives européennes applicables en matière de santé, de sécurité et de protection de l'environnement.

UK CA (**UK uniquement**) UK Conformity Assessment (**UKCA**): Une déclaration du fabricant selon laquelle le produit est conforme aux réglementations britanniques applicables en matière de santé, de sécurité et de protection de l'environnement.

(Australie uniquement) La **RCM** (Regulatory Compliance Mark – Marque de conformité réglementaire) indique que le produit est conforme aux normes australiennes et néo-zélandaises de sécurité électrique, de compatibilité électromagnétique (CEM) et aux exigences connexes.

ESPAÑOL

CONTENIDO

- Estación de carga
- Adaptador CA
- Manual del usuario

CONFIGURACIÓN

1. Conecte el adaptador CA incluido al enchufe de entrada de CC ubicado en la parte posterior de la estación de carga. Después, conecte el adaptador CA a un enchufe.

2. Inserte su(s) control(es) de movimiento PlayStation®Move en la estación de carga con el logotipo de PlayStation® orientado hacia la parte delantera de la estación. Asegúrese de que el control se encuentre colocado con firmeza.

- Los indicadores LED rojos de estado del/de los control(es) de movimiento PlayStation®Move parpadearán lentamente mientras se está(n) cargando y se apagarán cuando se complete la carga.

3. Para quitar su control de movimiento PlayStation®Move, mantenga presionada la estación de carga y extraiga el control.

SOLUCIÓN DE PROBLEMAS

P1. ¿Por qué no se cargan los controles?

R1. Revisa que el adaptador CA esté correctamente conectado entre la estación de carga y el tomacorriente de pared.

R2. Revisa que el control esté correctamente asentado en el soporte de la estación de carga con las aletas laterales hundidas.

R3. Es posible que el control ya esté cargado completamente. El LED rojo en el/los control(es) de movimiento PlayStation®Move no se iluminará cuando esté(n) completamente cargado(s) y bloqueado(s) en la estación de carga.

ESTACIÓN DE CARGA	
VOLTAJE DE ENTRADA (X, V)	5,3 V
CORRIENTE DE ENTRADA (X,X, A)	2,0 A
TENSIÓN DE SALIDA (X,X, V)	5,0 V DC
CORRIENTE DE SALIDA (X,X, A)	800 mA×2

ADAPTADOR DE CA	
VOLTAJE DE ENTRADA (X, V)	100-240 V~
FRECUENCIA DE ENTRADA DE CA (X, Hz)	50-60 Hz
CORRIENTE DE ENTRADA (X,X, A)	0,35 A
TENSIÓN DE SALIDA (X,X, V)	5,3 V DC
CORRIENTE DE SALIDA (X,X, A)	2,0 A
POTENCIA DE SALIDA (X,X, W)	10,6 W
EFICIENCIA ACTIVA MEDIA (X,X, %)	≥79,4% (230V); ≥79,11% (115V)
CONSUMO DE ENERGÍA SIN CARGA (X,XX, W)	≤ 0,1 W (230 V); ≤ 0,1 W (115 V)

FABRICADO PARA

ACCO Brands USA LLC, 4 Corporate Drive Lake Zurich, IL 60047

ACCOBRANDS.com | POWERA.com | HECHO EN CHINA

SERVICIO DE ATENCIÓN AL CLIENTE

Si necesitas ayuda con tus accesorios originales de PowerA, visita **PowerA.com/Support**.

GARANTÍA

Garantía limitada de dos años. Visita **www.PowerA.com/Support** para obtener más información.

INFORMACIÓN LEGAL ADICIONAL

© 2023 ACCO Brands. Todos los derechos reservados. PowerA y el logotipo de PowerA son marcas comerciales de ACCO Brands. “**Ⓕ**”, “PlayStation”, y “PS4” son marcas comerciales registradas o marcas comerciales de Sony Interactive Entertainment Inc. Todas las demás marcas comerciales son propiedad de sus respectivos dueños. Fabricado y distribuido bajo licencia por Sony Interactive Entertainment.

SÍMBOLOS DE APLICACIÓN REGIONAL

Más información disponible buscando en la web de cada nombre de símbolo.



(Solo UE, UK, y Turquía) Residuos de aparatos eléctricos y electrónicos (WEEE). Las baterías y los dispositivos eléctricos y electrónicos contienen materiales y sustancias que pueden tener efectos nocivos para la salud de las personas y el medio ambiente. Este símbolo indica que este dispositivo no debe tratarse como un residuo urbano sin clasificar, sino que se lo debe recoger por separado. Deseche el dispositivo a través de un punto de recolección para el reciclaje de baterías, equipos eléctricos y electrónicos de desecho dentro de la UE, el Reino Unido y en otros países europeos que operan sistemas de recolección separados para equipos electrónicos y eléctricos de desecho. Al desearchar baterías y dispositivos de la manera adecuada, ayuda a evitar posibles peligros para el medio ambiente y la salud pública que de otro modo podría causar el tratamiento inadecuado de los equipos eliminados. El reciclaje de materiales contribuye a la conservación de los recursos naturales.

CE (**Solo UE y Turquía**) Conformidad Europea (**CE**): Una declaración del fabricante de que el producto cumple con las directivas y la normativa europea en materia de salud, seguridad y protección del medio ambiente.

DEUTCH

INHALT

- Ladestation
- Netzadapter
- Bedienungsanleitung

AUFBAU

1. Verbinden Sie das mitgelieferte Netzadapter mit der Stromeingangsbuchse auf der Rückseite des Ladestation. Schließen Sie dann das Netzadapter an eine Steckdose an.

2. Setzen Sie den/die PlayStation®Move-Motion-Controller(s) so in die Ladestation ein, dass das PlayStation®-Logo zur Vorderseite der Ladestation

zeigt. Vergewissern Sie sich, dass der Controller fest sitzt.

- Die rote(n) Statusanzeige-LED(s) am/an den PlayStation®Move-Motion Controller(s) -blinkt/-blinker während des Ladevorgangs langsam und schaltet/schalten sich aus, wenn der Ladevorgang abgeschlossen ist.

3. Halten Sie zum Entnehmen Ihres PlayStation®Move-Motion-Controllers das Ladestation nach unten gedrückt und ziehen Sie den Controller heraus.

FEHLERBEHEBUNG

F1. Warum werden meine controller nicht geladen?

A1. Stellen Sie sicher, dass das Netzadapter korrekt mit der Ladestation und der Steckdose verbunden ist.

A2. Stellen Sie sicher, dass der controller korrekt in der Ladestation sitzt, und dass die Seitenfedertüren zurückgezogen sind.

A3. Ihr controller ist möglicherweise bereits vollständig geladen. Die rote LED auf dem/den PlayStation®Move-Motion-Controller(s) leuchtet nicht, wenn er vollständig aufgeladen und in der Ladestation eingerastet ist.

LADESTATION	
EINGANGSSPANNUNG (X, V)	5,3 V
EINGANGSSTROM (X,X, A)	2,0 A
AUSGANGSPANNUNG (X,X, V)	5,0 V DC
AUSGANGSSTROM (X,X, A)	800 mA×2

NETZADAPTER	
EINGANGSSPANNUNG (X, V)	100-240 V~
AC-EINGANGSFREQUENZ (X, Hz)	50-60 Hz
EINGANGSSTROM (X,X, A)	0,35 A
AUSGANGSPANNUNG (X,X, V)	5,3 V DC
AUSGANGSSTROM (X,X, A)	2,0 A
AUSGANGSLEISTUNG (X,X, W)	10,6 W
DURCHSCHNITTLICHE AKTIVE EFFIZIENZ (X,X, %)	≥79,4% (230V); ≥79,11% (115V)
STROMVERBRAUCH IM LEERLAUF (X,XX, W)	≤ 0,1 W (230 V); ≤ 0,1 W (115 V)

HERGESTELLT FÜR

ACCO Brands USA LLC, 4 Corporate Drive Lake Zurich, IL 60047

ACCOBRANDS.com | POWERA.com IN CHINA HERGESTELLT

KUNDENDIENST

Hilfe zu Ihrem PowerA-Originalzubehör erhalten Sie im Hilfebereich von **PowerA.com/Support**.

GARANTIE

Eingeschränkte 2-Jahre-Garantie. Details finden Sie auf **www.PowerA.com/Support**.

ZUSÄTZLICHE RECHTLICHE HINWEISE

© 2023 ACCO Brands. Alle Rechte vorbehalten. PowerA und PowerA Logo sind Marken der ACCO Brands. “**Ⓕ**”, “PlayStation”, und “PS4” sind eingetragene Marken oder Marken von Sony Interactive Entertainment Inc. Alle anderen Marken sind Eigentum ihrer jeweiligen Inhaber. Hergestellt und vertrieben unter Lizenz von Sony Interactive Entertainment.

SYMBOLE FÜR REGIONALE KONFORMITÄT

Weitere Informationen erhalten Sie über eine Websuche nach den Namen der einzelnen Symbole.

(Nur für Deutschland) Informationen zu Elektro- und Elektronik(alt)geräten	
	Die nachfolgenden Hinweise richten sich an private Haushalte, die Elektro- und/ oder Elektronikgeräte nutzen. Bitte beachten Sie diese wichtigen Hinweise im Interesse einer umwelt-gerechten Entsorgung von Altgeräten sowie Ihrer eigenen Sicherheit.

1. **Hinweise zur Entsorgung von Elektro- und Elektronik(alt)geräten und zur Bedeutung des Symbols nach Anhang 3 zum ElektroG:** Besitzer von Altgeräten haben diese einer vom unsortierten Siedlungsabfall getrennten Erfassung zuzuführen. Elektro- und Elektronikaltgeräte dürfen daher nicht als unsortierter Siedlungsabfall beseitigt werden und gehören ins-besondere nicht in den Hausmüll. Vielmehr sind diese Altgeräte getrennt zu sammeln und etwa über die ört-lichen Sammel- und Rückgabesysteme zu entsorgen. Besitzer von Altgeräten haben zudem Altbatterien und Alttakkumulatoren, die nicht vom Altgerät un-schlossen sind, sowie Lampen, die zerstörungs-frei aus dem Altgerät entnommen werden können, vor der Abgabe an einer Erfassungsstelle von diesem zu trennen.

Letzteres gilt nicht, soweit die Altgeräte nach § 14 Absatz 4 Satz 4 oder Absatz 5 Satz 2 und 3 ElektroG im Rahmen der Optimierung durch die öffent-lich-rechtlichen Entsorgungsträger zum Zwecke der Vorbereitung zur Wiederverwendung von anderen Altgeräten separiert werden, um diese für die Wie-derverwendung vorzubereiten.

Anhand des Symbols nach Anlage 3 zum ElektroG können Besitzer Altgeräte erkennen, die am Ende ihrer Lebensdauer getrennt vom unsortierten Sied-lungsabfall zu erfassen sind. Das Symbol für die ge-trennte Erfassung von Elektro- und Elektronikgeräten stellt eine durchgestrichene Abfalltonne auf Rädern dar und ist wie folgt ausgestaltet.

2. **Unentgeltliche Rücknahme von Altgeräten durch Vertrieber.** Vertrieber (jede natürliche oder juristische Person oder Personengesellschaft, die Elektro- oder Elektro-nikgeräte anbietet oder auf dem Markt bereitstellt) mit einer Verkaufsfläche für Elektro- und Elektronikgeräte von mindestens 400 Quadratmetern (bei Vertrieb unter Verwendung von Fernkommunikationsmittels stattdessen mit Lager- und Versandflächen für Elektro- und Elektronikgeräte von mindestens 400 Quadratmetern) sowie Vertrieber von Lebensmitteln mit einer Gesamtverkaufsfläche von mindestens 800 Quadratmetern, die mehrmals im Kalenderjahr oder dauerhaft Elektro- und Elektronikgeräte anbieten und auf dem Markt bereitstellen (bei Vertrieb unter Verwendung von Fernkommunikationsmitteln statt-dessen mit Gesamt-Lager- und -Versandflächen von mindestens 800 Quadratmetern), sind gegenüber Endnutzern zur unentgeltlichen Rücknahme von Elektro-Altgeräten wie folgt verpflichtet:

a) **Rückgabe/Abholung bei Kauf eines Neuge-räts und Auslieferung an privaten Haushalt:** Bei Abschluss eines Kaufvertrages über ein neues Elektro- oder Elektronikgerät ist der Vertrieber ver-pflichtet, ein Altgerät der gleichen Geräteart, das im Wesentlichen dieselben Funktionen wie das Neu-gerät erfüllt, unentgeltlich zurückzunehmen.

Ist Ort der ein privater Haushalt, erfolgt die Rück-nahme durch eine kostenlose Abholung. Hierfür kann bei der Auslieferung des Neugeräts ein Altgerät der gleichen Geräteart mit im Wesentlichen gleichen Funktionen dem ausliefernden Transportunternehmen übergeben werden.

Erfolgt der Vertrieb des Neugeräts ausschließlich unter Verwendung von Fernkommunikationsmitteln (§ 312c Abs. 2 BGB), gilt einschränkend:

- Die kostenlose Abholung eines geräteart- und funktionsgleichen Altgeräts erfolgt nur, wenn es sich dabei um ein Gerät der Kategorie 1 (Wär-meüberträger), 2 (Bildschirme, Monitore, Geräte mit Bildschirmen mit einer Oberfläche von mehr als 100 Quadratzentimetern) und/oder 4 (Groß-geräte, bei denen mindestens eine der äußeren Abmessungen mehr als 50 Zentimeter beträgt) handelt.
- Handelt es sich stattdessen um ein Altgerät der Kategorie 3, 5 und/ oder 6, erfolgt eine kostenlose Abholung nicht und gilt stattdessen für die kos-tenlose Rückgabe der nachfolgenden Buchstabe b).

Eine Übersicht über die Gerätekategorien und die jeweils erfassten Geräte findet sich hier: https://www.gesetze-im-internet.de/elektrog_2015/anlage_1.html

b) **Rückgabe bei Kauf eines Neugerätes und Ab-gabe anderenorts/ Rückgabe von Kleingeräten:** Bei Abschluss eines Kaufvertrages über ein neues Elektrogerät, das nicht an den privaten Haushalt ausgeliefert wird, und bei Vertrieb eines Neugeräts der Kategorien 3, 5 und/oder 6 ausschließlich unter Verwendung von Fernkom-munikationsmitteln (§ 312c Abs. 2 BGB) mit Auslieferung an den privaten Haushalt besteht die Möglichkei, ein Altgerät der gleichen Geräteart, das im Wesentlichen dieselben Funktionen wie das Neugerät erfüllt, unentgeltlich an den Vertrieber zurückzugeben.

Dieselbe Möglichkeit besteht unabhängig vom Kauf eines neuen Elektro- oder Elektronikgerätes auch für Altgeräte, die in keiner äußeren Abmessung größer als 25 Zentimeter sind. Die Rückgabe-möglichkeit durch den Endnutzer beim Vertrieber ist in diesem Fall auf 3 Altgeräte pro Geräteart beschränkt.

Beim Vertrieb ausschließlich unter Verwendung von Fernkom-munikationsmitteln (§ 312c Abs. 2 BGB) erfolgt unter den oben genannten Voraussetzungen die Rückgabe

- von Altgeräten der Kategorien 3, 5 und/oder 6

- von Altgeräten, die in keiner äußeren Abmessung größer als 25 Zentimeter sind, durch geeignete Rückgabe-möglichkeiten in zumut-barer Entfernung zum jeweiligen Endnutzer.

Anderenfalls erfolgt die Rückgabe am Ort der Ab-gabe oder in unmittelbarer Nähe hierzu.

Die Vertrieber müssen hierzu geeignete Rückgabe-möglichkeiten eingerichtet haben.

3. **Hinweise zu den Möglichkeiten der Rückgabe von Altgeräten:** Besitzer von Altgeräten können diese im Rahmen der durch öffentlich-rechtlichen Entsorgungsträger einge-richteten und zur Verfügung stehenden Möglichkeiten der Rückgabe oder Sammlung von Altgeräten ab-geben, damit eine ordnungsgemäße Entsorgung der Altgeräte sichergestellt ist. Gegebenenfalls ist dort auch eine Abgabe von Elektro- und Elektronikgeräten zum Zwecke der Wie-derverwendung der Geräte möglich. Nähere Informationen hierzu erhalten Sie von der jeweiligen Sammel- bzw. Rücknahmestelle.

4. **Hinweis zum Datenschutz:** Auf zu entsorgenden Altgeräten befinden sich teil-weise sensible personenbezogene Daten (etwa auf einem PC oder einem Smartphone), die nicht in die Hände Dritter gelangen dürfen. Wir weisen ausdrücklich darauf hin, dass Endnutzer von Altgeräten eigenverantwortlich für die Löschung personenbezogener Daten auf den zu entsorgenden Altgeräten sorgen müssen.

5. **Hinweis zu unserer WEEE-Registrierungs-nummer:** Wir sind bei der Stiftung Elektro-Altgeräte Register, Nordostpark 72 in 90411 Nürnberg, als Hersteller von Elektro- und/ oder Elektronikgeräten unter der folgenden Registrierungsnummer (WEEE-Reg.-Nr. DE) registriert: 43139807

CE (**Nur EU und Türkei**) CE-Kennzeichnung (**CE**): Eine Erklärung des Herstellers, dass das Produkt den geltenden europäischen Richtlinien und Vorschriften für Gesundheit, Sicherheit und Umweltschutz entspricht.

ITALIANO

CONTENUTI

- Dock di ricarica
- Alimentatore AC
- Manuale utente

CONFIGURAZIONE

1. Collega l'alimentatore AC in dotazione alla presa CC situata sul retro della dock di ricarica, quindi collega l'alimentatore AC a una presa elettrica.

2. Inserisci il/i controller di movimento PlayStation®Move nella dock di ricarica con il logo PlayStation® rivolto verso la parte anteriore di quest'ultima. Assicurati che il controller sia inserito saldamente.

- Gli indicatori di stato a LED rosso sui controller di movimento PlayStation®Move lampeggiano lentamente durante la ricarica e si spengono quando la carica è completa.

3. Per rimuovere il controller di movimento PlayStation®Move, tieni premuto il dock di ricarica ed estrai il controller.

RISOLUZIONE DEI PROBLEMI

D1. Perché i miei controller non si ricaricano?

R1. Verificare che l'alimentatore AC posto tra il dock di ricarica e la presa a parete sia collegato correttamente

R2. Confermare che il controller sia correttamente bloccato nel vano del dock di ricarica con le porte a molla laterali ripiegate verso l'interno.

R3. Il controller potrebbe già essere completamente carico. Il LED rosso sui controller di movimento PlayStation®Move è spento quando il controller è inserito nella dock di ricarica e la carica è completa.

DOCK DI RICARICA	
TENSIONE DI INGRESSO (X, V)	5,3 V
CORRENTE IN INGRESSO (X,X, A)	2,0 A
TENSIONE DI USCITA (X,X, V)	5,0 V DC
CORRENTE IN USCITA (X,X, A)	800 mA×2

ALIMENTATORE AC	
TENSIONE DI INGRESSO (X, V)	100-240 V~
FREQUENZA CA IN INGRESSO (X, Hz)	50-60 Hz
CORRENTE IN INGRESSO (X,X, A)	0,35 A
TENSIONE DI USCITA (X,X, V)	5,3 V DC
CORRENTE IN USCITA (X,X, A)	2,0 A
POTENZA DI USCITA (X,X, W)	10,6 W
EFFICIENZA ATTIVA MEDIA (X,X, %)	≥79,4% (230V); ≥79,11% (115V)
CONSUMO ENERGETICO A VUOTO (X,XX, W)	≤ 0,1 W (230 V); ≤ 0,1 W (115 V)

FABBRICATO PER

ACCO Brands USA LLC, 4 Corporate Drive, Lake Zurich, IL 60047

ACCOBRANDS.com | POWERA.com | FATTO IN CINA

SERVIZIO CLIENTI

Per richiedere assistenza per i tuoi accessori PowerA autentici, visita la pagina **PowerA.com/Support**.

GARANZIA

Garanzia limitata di due anni. Per ulteriori informazioni, visita **www.PowerA.com/Support**.

INFORMAZIONI LEGALI

© 2023 ACCO Brands. Tutti i diritti riservati. PowerA e il logo PowerA sono marchi di ACCO Brands. “**Ⓕ**”, “PlayStation”, e “PS4”, sono marchi o marchi registrati di Sony Interactive Entertainment Inc. Tutti gli altri marchi sono di proprietà dei rispettivi proprietari. Prodotto e distribuito su licenza da Sony Interactive Entertainment.

SIMBOLI DI CONFORMITÀ LOCALI

Per ulteriori informazioni, cerca sul Web il nome di ciascun simbolo.



(Solo UE, UK, e Turchia) Rifiuti di apparecchiature elettriche ed elettroniche (**RAEE**): I dispositivi elettrici ed elettronici contengono materiali e sostanze che possono avere effetti dannosi per la salute umana e per l'ambiente. Questo simbolo indica che questo dispositivo non deve essere trattato come rifiuto urbano indifferenziato ma deve essere raccolto separatamente. Smaltire il dispositivo tramite un punto di raccolta per

il riciclaggio dei rifiuti di apparecchiature elettriche ed elettroniche all'interno dell'UE, del Regno Unito e in altri paesi europei che gestiscono sistemi di raccolta differenziata per i rifiuti di apparecchiature elettriche ed elettroniche. Smaltendo il dispositivo in modo corretto, si contribuisce a evitare possibili rischi per l'ambiente e la salute pubblica che potrebbero altrimenti essere causati da un trattamento improprio delle apparecchiature dismesse. Il riciclo dei materiali contribuisce alla conservazione delle risorse naturali.

CE (**Solo UE e Turchia**) Conformità Europea (**CE**): Una dichiarazione del produttore che il prodotto è conforme alle direttive e ai regolamenti europei applicabili in materia di salute, sicurezza e protezione ambientale.

PORTUGUÊS

CONTÊUDOS

- Doca de carregamento
- Adaptador de CA
- Manual do utilizador

INSTALAÇÃO

1. Ligue o adaptador de CA incluído à ficha de entrada DC localizada na parte de trás da Doca de Carregamento e depois ligue o adaptador de CA a uma tomada elétrica.

2. Insira o(s) seu(s) control(es) PlayStation®Move Motion no doca de carregamento, com o logótipo da PlayStation® virado para a frente da doca. Certifique-se de que o control está firmemente encaixado.

- 0(s) LED(s) vermelho(s) no(s) control(es) PlayStation®Move Motion piscará(ão) lentamente durante o carregamento e desligar-se-á(ão) quando o carregamento estiver completo.

3. Para remover o seu control PlayStation®Move Motion, mantenha a Doca de Carregamento pressionada e puxe o control para fora.

RESOLUÇÃO DE PROBLEMAS

P1. Porque é que os meus controles não estão a carregar?

R1. Verifica se o adaptador de CA está bem ligado entre a doca de carregamento a uma tomada elétrica.

R2. Verifica se o control está bloqueado corretamente na doca de carregamento com os orifícios laterais bem encaixados.

R3. O teu control pode já estar completamente carregado. O LED vermelho no(s) control(es) PlayStation®Move Motion não se acenderá quando este estiver completamente carregado e encaixado na doca de carregamento.

DOCA DE CARREGAMENTO	
VOLTAGEM DE ENTRADA (X, V)	5,3 V
CORRENTE DE ENTRADA (X,X, A)	2,0 A
VOLTAGEM DE SAÍDA (X,X, V)	5,0 V DC
CORRENTE DE SAÍDA (X,X, A)	800 mA×2

ADAPTADOR DE CA	
VOLTAGEM DE ENTRADA (X, V)	100-240 V~
FREQUÊNCIA CA DE ENTRADA (X, Hz)	50-60 Hz
CORRENTE DE ENTRADA (X,X, A)	0,35 A
VOLTAGEM DE SAÍDA (X,X, V)	5,3 V DC
CORRENTE DE SAÍDA (X,X, A)	2,0 A
POTÊNCIA DE SAÍDA (X,X, W)	10,6 W
EFICIÊNCIA MÉDIA NO ESTADO ATIVO (X,X, %)	≥79,4% (230V); ≥79,11% (115V)
CONSUMO ENERGÉTICO EM VAZIO (X,XX, W)	≤0,1 W (230 V); ≤ 0,1 W (115 V)

PRODUZIDO PARA

ACCO Brands USA LLC, 4 Corporate Drive Lake Zurich, IL 60047

ACCOBRANDS.com | POWERA.com | FEITO NA CHINA

APOIO AO CLIENTE

Para obter ajuda sobre os acessórios originais da PowerA, visita **PowerA.com/Support**.

GARANTIA

Garantia limitada de dois anos. Visita **www.PowerA.com/Support** para obteres detalhes.

AVISO LEGAL ADICIONAL

© 2023 ACCO Brands. Todos os direitos reservados. PowerA e o logotipo PowerA são marcas comerciais da ACCO Brands. “**Ⓕ**”, “PlayStation”, e “PS4” são marcas registradas ou marcas comerciais da Sony Interactive Entertainment Inc. Todas as outras marcas comerciais são propriedade de seus respectivos proprietários. Fabricado e distribuído sob licença pela Sony Interactive Entertainment.

SÍMBOLOS DE CONFORMIDADE REGIONAL

Estão disponíveis mais informações através da pesquisa de cada nome de símbolo na Web.



(Somente UE, UK, e Turquia) Resíduos de Equipamentos Elétricos e Eletrônicos (**REEE**): Os dispositivos elétricos e eletrônicos contêm materiais e substâncias que podem ter efeitos nocivos sobre a saúde humana e o ambiente. Este símbolo indica que este dispositivo não deve ser tratado como lixo municipal não separado, mas que deve ser recolhido separadamente. Elimine o dispositivo através de um ponto de recolha para a reciclagem de resíduos de equipamentos elétricos e eletrônicos na UE, Reino Unido e noutros países europeus que operam sistemas de recolha separada de resíduos de equipamentos elétricos e eletrônicos. Ao eliminar o dispositivo de forma adequada, ajuda a evitar possíveis perigos para o ambiente e para a saúde pública que de outra forma poderiam ser causados por um tratamento inadequado dos resíduos de equipamentos elétricos e eletrônicos. A reciclagem dos materiais contribui para a conservação dos recursos naturais.

CE (**Somente UE e Turquia**) Conformidade Europeia (**CE**): Uma declaração de que o produto cumpre os regulamentos e as diretivas europeias aplicáveis em matéria de saúde, segurança e proteção ambiental.