



Customer Service
Service client
Servicio a clientes
Kundendienst
Assistenza clienti
Apoio ao Cliente

PowerA.com/Support

MODEL
PSPW5LCC

SOLO CHARGING STATION
for DualSense™ or DualSense Edge™ Wireless Controller

STATION DE RECHARGEMENT SOLO
pour manette de jeu sans fil DualSense™ ou DualSense Edge™

Estación de carga Solo para control inalámbrico DualSense™ o DualSense Edge™
Solo-Ladestation für DualSense™ oder DualSense Edge™ Wireless Controller
Stazione di ricarica singola per controller wireless DualSense™ o DualSense Edge™
Estação de Carregamento Individual para Control sem fios DualSense™ ou DualSense Edge™

USER MANUAL / MANUEL DE L'UTILISATEUR

Manual de usuario / Bedienungsanleitung / Manuale per l'uso / Manual do usuário



TWO-YEAR LIMITED WARRANTY | GARANTIE LIMITÉE DE DEUX AN |
GUARANTÍA LIMITADA DE DOS AÑOS | BESCHRÄNKTE 2-JAHRE-GARANTIE |
GUARANZIA LIMITADA DID UE ANNI | GARANTIA LIMITADA DE DOIS ANOS

For warranty details or support with your authentic PowerA accessories, please visit PowerA.com/Support.

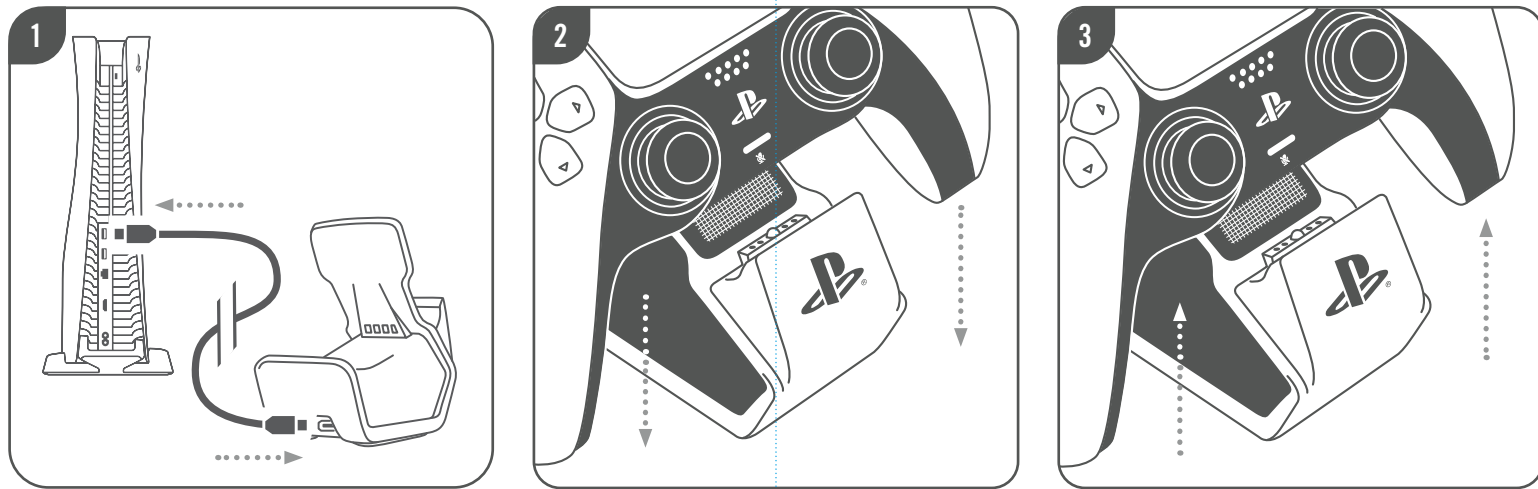
Garantie limitée de deux ans Pour plus de détails sur la garantie ou pour obtenir une assistance pour vos accessoires PowerA d'origine, veuillez consulter le site PowerA.com/Support.

Garantía limitada de dos años Si quieres más información sobre la garantía o necesitas ayuda con tus accesorios originales de PowerA, visita PowerA.com/Support.

Beschränkte 2-Jahre-Garantie Informationen zur Garantie oder Unterstützung zu Ihrem PowerA-Originalzubehör finden Sie unter PowerA.com/Support.

Garanzia limitata di due anni Per i dettagli sulla garanzia o per richiedere assistenza per i tuoi accessori PowerA autentici, visita la pagina PowerA.com/Support.

Garantia limitada de dois anos Para mais informações sobre a garantia ou os acessórios originais da PowerA, visita PowerA.com/Support.



ENGLISH

CONTENTS

- Solo Charging Station
- 3.3 ft (1 m) USB-A to USB-C Cable
- User Manual

SETUP

1. Connect the USB Type-C end of the USB Cable to the back of the Solo Charging Station and the USB Type-A end into an available USB port on the PlayStation®5 console.
2. Place your DualSense™ or DualSense Edge™ Wireless Controller onto the charging cradle, making sure that the charging connector is lined up with the charging terminals of the controller.
 - The light bar on the controller slowly blinks orange while the controller charges and will turn off when charging is complete.
3. Simply lift the controller off the Solo Charging Station when you are ready to play.

TROUBLESHOOTING

For current FAQs, visit PowerA.com/Support.

Q: Why is my controller not charging?

A: Confirm the USB cable is properly connected to the Solo Charging Station and the PS5™ console.

A: Check your PS5™ console power settings and ensure the USB ports are powered on when the console is in Rest Mode.

A: Confirm the controller is properly seated on the charging cradle.

A: Your controller might already be fully charged.

SOLO CHARGING STATION	
INPUT VOLTAGE (X, V)	5 V
INPUT CURRENT (X,X, A)	0.85 A
OUTPUT VOLTAGE (X,X, V)	5.3 V
OUTPUT CURRENT (X,X, A)	0.77 A

FCC STATEMENT (US ONLY)

This device complies with Part 15 of the FCC Rules. Operation is subject to the following two conditions:

1. this device may not cause harmful interference, and
2. this device must accept any interference received, including interference that may cause undesired operation.

WARNING: Changes or modifications to this unit not expressly approved by the party responsible for compliance could void the user's authority to operate the equipment.

NOTE: This equipment has been tested and found to comply with the limits for Class B digital device, pursuant to Part 15 of the FCC Rules.

CAN ICES-003(B)/NMB-003(B) (CANADA ONLY)

This device contains licence-exempt transmitter(s)/ receiver(s) that comply with Innovation, Science and Economic Development Canada's licence-exempt RSS(s). Operation is subject to the following two conditions:

1. This device may not cause interference;
2. This device must accept any interference, including interference that may cause undesired operation of the device

MANUFACTURED FOR

ACCO Brands USA LLC
4 Corporate Drive, Lake Zurich, IL 60047
[POWERA.COM](https://PowerA.com) | [POWERA.COM](https://PowerA.com) | MADE IN CHINA

CONTACT/SUPPORT

For support with your authentic PowerA accessories, please visit PowerA.com/Support.

WARRANTY

2-Year Limited Warranty: Visit PowerA.com/Support for details.

WARRANTY AGAINST DEFECTS — AUSTRALIA AND NEW ZEALAND CUSTOMERS

This product is provided with a 2-year warranty against defects in manufacturing or materials from the date of purchase. ACCO Brands will either repair or replace a faulty or defective product subject to the conditions of this warranty. Claims under this warranty must be made to the place of purchase within the warranty period with proof of purchase by the original purchaser only. Expenses associated with a warranty claim are the responsibility of the consumer. Conditions of this warranty are on our website: PowerA.com/warranty-ANZ

This warranty is provided in addition to other rights or remedies available to you under the law. Our goods come with guarantees that cannot be excluded under the Australian Consumer Law. You are entitled to a replacement or refund for a major failure and compensation for any other reasonably foreseeable loss or damage. You are also entitled to have the goods repaired or replaced if the goods fail to be of acceptable quality and the failure does not amount to a major failure.

DISTRIBUTOR CONTACT DETAILS

AUSTRALIAN CUSTOMERS
ACCO Brands Australia Pty Ltd
Locked Bag 50, Blacktown BC, NSW 2148
Phone: 1300 278 546
Email: consumer.support@powera.com

NEW ZEALAND CUSTOMERS
ACCO Brands New Zealand Limited
PO Box 11-677, Ellerslie, Auckland 1542
Phone: 0800 800 526
Email: consumer.support@powera.com

ADDITIONAL LEGAL

© 2023 ACCO Brands. All Rights Reserved. PowerA and PowerA Logo are trademarks of ACCO Brands. "PS", "PlayStation", "PSS", "DualSense", and "DualSense Edge" are registered trademarks or trademarks of Sony Interactive Entertainment Inc. All other trademarks are the property of their respective owners. Manufactured and distributed under license by Sony Interactive Entertainment.

REGIONAL COMPLIANCE SYMBOLS

More information available via web-search of each symbol name.

(EU, UK and Turkey only) Waste Electrical and Electronic Equipment (WEEE): Electrical and electronic devices contain materials and substances that can have damaging effects on human health and the environment.

This symbol indicates that this device must not be treated as unsorted municipal waste but must be collected separately. Dispose of the device via a collection point for the recycling of waste electrical and electronic equipment within the EU, UK and in other European countries that operate separate collection systems for waste electrical and electronic equipment. By disposing of the device in the proper manner, you help to avoid possible hazards for the environment and public health that could otherwise be caused by improper treatment of waste equipment. The recycling of materials contributes to the conservation of natural resources.

(EU and Turkey only) Conformité Européenne aka European Conformity (CE): A declaration from the manufacturer that the product meets applicable European Directives and Regulations for health, safety, and environmental protection.

(UK only) UK Conformity Assessment (UKCA): A declaration from the manufacturer that the product meets applicable UK Regulations for health, safety, and environmental protection.

(Australia only) The RCM (Regulatory Compliance Mark) indicates that the product complies with the relevant Australian and New Zealand electrical safety, electromagnetic compatibility (EMC) and related requirements.

FRANÇAIS

CONTENU

- Station de rechargement Solo
- Câble USB-A vers USB-C de 1 m
- Manuel de l'utilisateur

INSTALLATION

1. Connectez l'extrémité USB Type-C du câble USB à l'arrière de la station de rechargement Solo et l'extrémité USB Type-A dans un port USB libre de la console PlayStation®5.
2. Placez votre manette de jeu sans fil DualSense™ ou DualSense Edge™ sur le socle de charge, en vous assurant que le connecteur de charge est bien aligné avec les bornes de charge de la manette de jeu.
 - La barre lumineuse de la manette de jeu clignote lentement en orange durant le rechargement et s'éteint une fois celui-ci terminé.
3. Soulevez simplement la manette de jeu de la station de rechargement Solo lorsque vous êtes prêt à jouer.

RÉSOLUTION DE PROBLÈMES

Pour les questions courantes, rendez-vous sur PowerA.com/Support pour consulter la FAQ.

Q: Pourquoi ma manette de jeu ne charge-t-elle pas ?

R: Vérifiez que le câble USB est correctement connecté à la station de rechargement Solo et à la console PS5™.

R: Vérifiez les paramètres d'alimentation de votre console PS5™ et assurez-vous que les ports USB sont sous tension lorsque la console est en mode repos.

R: Vérifiez que la manette de jeu est correctement installée sur le socle de rechargement.

R: Votre manette de jeu est peut-être déjà complètement chargée.

STATION DE RECHARGEMENT SOLO	
TENSION À L'ENTRÉE (X, V)	5 V
INTENSITÉ À L'ENTRÉE (X,X, A)	0,85 A
TENSION À LA SORTIE (X,X, V)	5,3 V
INTENSITÉ À LA SORTIE (X,X, A)	0,77 A

DÉCLARATION DE LA FCC (ÉTATS UNIS UNIQUEMENT)

Cet appareil est conforme à la partie 15 de la réglementation de la FCC. Son utilisation est soumise aux deux conditions suivantes :

1. cet appareil ne doit pas provoquer d'interférences nocives, et
2. il doit pouvoir supporter tout type d'interférences, y compris celles susceptibles de provoquer un fonctionnement indésirable.

AVERTISSEMENT : Toutes modifications apportées à cet appareil et non expressément approuvées par la partie responsable de la conformité peuvent annuler l'autorisation de l'utilisateur pour utiliser cet équipement.

REMARQUE : Cet équipement a été testé et est conforme aux limites des appareils numériques de la classe B, conformément à la partie 15 de la réglementation de la FCC.

CAN ICES-003(B)/NMB-003(B) (CANADA UNIQUEMENT)

L'émetteur/récepteur exempt de licence contenu dans le présent appareil est conforme aux CNR d'Innovation, Sciences et Développement économique Canada applicables aux appareils radio exempts de licence. L'exploitation est autorisée aux deux conditions suivantes :

1. L'appareil ne doit pas produire de brouillage;
2. L'appareil doit accepter tout brouillage radioélectrique subi, même si le brouillage est susceptible d'en compromettre le fonctionnement.

FABRIQUÉ POUR
ACCO Brands USA LLC
4 Corporate Drive, Lake Zurich, IL 60047

ACCOBRANDS.COM | POWERA.COM
FABRIQUÉ EN CHINE

SERVICE CLIENTÈLE

Pour obtenir une assistance pour vos accessoires PowerA d'origine, veuillez consulter la rubrique PowerA.com/Support.

GARANTIE

Garantie limitée de deux ans. Consultez le site PowerA.com/Support pour plus de détails.

GARANTIE CONTRE LES MALFAÇONS CLIENTS AUSTRALIENS ET NÉO-ZÉLANDAIS

Ce produit est fourni avec une garantie de deux ans, à compter de la date d'achat, contre les défauts de fabrication ou une défectuosité des matériaux. ACCO Brands réparera ou remplacera un produit défectueux répondant aux conditions de cette garantie. Les réclamations dans le cadre de cette garantie doivent être faites sur le lieu d'achat, pendant la période de garantie, au moyen d'une preuve d'achat, et par l'acheteur d'origine uniquement. Les frais afférents à une réclamation sous garantie sont à la charge du consommateur. Les conditions de cette garantie se trouvent sur notre site web : PowerA.com/warranty-ANZ.

Cette garantie est fournie en plus des autres droits ou recours dont vous disposez en vertu de la loi. Nos produits sont assortis de garanties qui ne peuvent être exclues en vertu du droit australien de la consommation. Vous avez droit à un remplacement ou à un remboursement en cas de défaillance majeure, et à une indemnisation pour toute autre perte ou dommage raisonnablement prévisible. Vous avez également le droit de faire réparer ou remplacer les marchandises si elles ne sont pas d'une qualité acceptable et que le dysfonctionnement ne constitue pas une panne majeure.

COORDONNÉES DU DISTRIBUTEUR CLIENTS AUSTRALIENS

ACCO Brands Australia Pty Ltd
Locked Bag 50, Blacktown BC, NSW 2148
Téléphone: 1300 278 546
Email: consumer.support@powera.com

CLIENTS NÉO-ZÉLANDAIS

ACCO Brands New Zealand Limited
PO Box 11-677, Ellerslie, Auckland 1542
Téléphone: 0800 800 526
Email: consumer.support@powera.com

INFORMATIONS LÉGALES SUPPLÉMENTAIRES

© 2023 ACCO Brands. Tous droits réservés. PowerA et le logo PowerA sont des marques commerciales d'ACCO Brands. «PS», «PlayStation», «PS5», «DualSense», et «DualSense Edge» sont des marques déposées ou des marques commerciales de Sony Interactive Entertainment Inc. Toutes les autres marques sont la propriété de leurs propriétaires respectifs. Fabriqué et distribué sous licence par Sony Interactive Entertainment.

SYMBOLES DE CONFORMITÉ RÉGIONALE

De plus amples informations sont disponibles en recherchant chaque nom de symbole

(UE, UK et Turquie uniquement) Déchets d'équipements électriques et électroniques (DEEE): Les appareils électriques et électroniques contiennent des matériaux et des substances qui peuvent avoir des effets néfastes sur la santé humaine et l'environnement. Ce symbole indique que cet appareil ne doit pas être traité comme un déchet municipal non trié, mais doit être collecté séparément. Éliminez l'appareil via un point de collecte pour le recyclage des déchets d'équipements électriques et électroniques dans l'UE, au Royaume-Uni et dans d'autres pays européens qui exploitent des systèmes de collecte séparés pour les déchets d'équipements électriques et électroniques. En éliminant l'appareil de manière appropriée, vous contribuez à éviter les risques potentiels

pour l'environnement et la santé publique qui pourraient autrement être causés par un traitement inapproprié des déchets d'équipement. Le recyclage des matériaux contribue à la conservation des ressources naturelles.



Points de collecte sur www.quefairedesdechets.fr Privilégiez la réparation ou le don de votre appareil.!



(UE et Turquie uniquement) Conformité Européenne (CE): Une déclaration du fabricant selon laquelle le produit est conforme aux réglementations et directives européennes applicables en matière de santé, de sécurité et de protection de l'environnement.



(UK uniquement) UK Conformity Assessment (UKCA): Une déclaration du fabricant selon laquelle le produit est conforme aux réglementations britanniques applicables en matière de santé, de sécurité et de protection de l'environnement.



(Australie uniquement) La **RCM** (Regulatory Compliance Mark – Marque de conformité réglementaire) indique que le produit est conforme aux normes australiennes et néo-zélandaises de sécurité électrique, de compatibilité électromagnétique (CEM) et aux exigences connexes.

ESPAÑOL

CONTENIDO

- Estación de carga Solo
- Cable USB tipo C a USB-A de 1 m
- Manual de usuario

CONFIGURACIÓN

- Conecte el extremo del cable USB tipo C a la parte posterior de la estación de carga Solo y el extremo del cable USB tipo A a un puerto USB que esté disponible en la consola PlayStation®5.
- Coloque su control inalámbrico DualSense™ o DualSense Edge™ sobre la base de carga, asegurándose de que el conector de carga esté alineado con los terminales de carga del control.
 - La barra luminosa del control parpadea lentamente con una luz naranja mientras se está cargando y se apagará cuando la carga se haya completado.
- Simplemente levante el control de la estación de carga Solo cuando desee jugar.

SOLUCIÓN DE PROBLEMAS

Para consultar las preguntas más frecuentes, visita PowerA.com/Support.

P: ¿Por qué mi control no se carga?

R: Confirme que el cable USB está correctamente conectado a la estación de carga Solo y a la consola PS5®.

R: Verifique la configuración de energía de su consola PS5® y asegúrese de que los puertos USB estén encendidos cuando la consola esté en Modo Descanso.

R: Confirme que el control esté colocado correctamente en la base de carga.

R: Es posible que su control ya tenga la carga completa.

ESTACIÓN DE CARGA SOLO	
VOLTAJE DE ENTRADA (X, V)	5 V
CORRIENTE DE ENTRADA (X,X, A)	0,85 A
TENSIÓN DE SALIDA (X,X, V)	5,3 V
CORRIENTE DE SALIDA (X,X, A)	0,77 A

FABRICADO PARA

ACCO Brands USA LLC
4 Corporate Drive, Lake Zurich, IL 60047

ACCOBRANDS.COM | POWERA.COM
HECHO EN CHINA

SERVICIO DE ATENCIÓN AL CLIENTE

Si necesitas ayuda con tus accesorios originales de PowerA, visita PowerA.com/Support.

GARANTÍA

Garantía limitada de dos años. Visita PowerA.com/Support para obtener más información.

IMPORTADOR DE MÉXICO

S2G México LLC
Av. Antonio Dovali Jaime No. 70, Torre C Piso 2, Santa Fe, Álvaro Obregón; Ciudad de México, C.P. 01210
RFC: SML150205M61 | +52 (55) 5350 1100

INFORMACIÓN LEGAL ADICIONAL

©2023 ACCO Brands. Todos los derechos reservados. PowerA y el logotipo de PowerA son marcas comerciales de ACCO Brands. “DualSense™”, “PS5™”, “DualSense™”, y “DualSense Edge™” son marcas comerciales registradas o marcas comerciales de Sony Interactive Entertainment Inc. Todas las demás marcas comerciales son propiedad de sus respectivos dueños. Fabricado y distribuido bajo licencia por Sony Interactive Entertainment.

SÍMBOLOS DE APLICACIÓN REGIONAL

Más información disponible buscando en la web de cada nombre de símbolo.



(Solo UE, UK, y Turquía) Residuos de aparatos eléctricos y electrónicos (WEEE): Las baterías y los dispositivos eléctricos y electrónicos contienen materiales y sustancias que pueden tener efectos nocivos para la salud de las personas y el medio ambiente. Este símbolo indica que este dispositivo no debe tratarse como un residuo urbano sino clasificar, sino que se lo debe recoger por separado. Deseche el dispositivo a través de un punto de recolección para el reciclaje de baterías, equipos eléctricos y electrónicos de desecho dentro de la UE, el Reino Unido y en otros países europeos que operan sistemas de recolección separados para equipos electrónicos y eléctricos de desecho. Al desechar baterías y dispositivos de la manera adecuada, ayuda a evitar posibles peligros para el medio ambiente y la salud pública que de otro modo podría causar el tratamiento inadecuado de los equipos eliminados. El reciclaje de materiales contribuye a la conservación de los recursos naturales.



(Solo UE y Turquía) Conformidad Europea (CE): Una declaración del fabricante de que el producto cumple con las directivas y la normativa europea en materia de salud, seguridad y protección del medio ambiente.

DEUTCH

INHALT

- Solo-Ladestation
- 1 m USB-A auf USB-C Kabel
- Bedienungsanleitung

Einrichten

- Verbinden Sie das USB-Typ-C-Ende des USB-Kabels mit der Rückseite der Solo-Ladestation und das USB-Typ-A-Ende mit einem freien USB-Anschluss an der PlayStation®5-Konsole.
- Setzen Sie Ihren DualSense™ oder DualSense Edge™ Wireless Controller auf die Ladestation und achten Sie darauf, dass der Ladeanschluss mit den Ladekontakten des Controllers ausgerichtet ist.
 - Der Lichtbalken auf dem Controller blinkt langsam orange, während der Controller geladen wird, und schaltet sich aus, wenn der Ladevorgang abgeschlossen ist.
- Heben Sie den Controller einfach von der Solo-Ladestation ab, wenn Sie bereit zum Spielen sind.

Fehlerbehebung

Die aktuellen „häufig gestellten Fragen“ findest du auf PowerA.com/Support.

F: Warum wird mein Controller nicht aufgeladen?

A: Vergewissern Sie sich, dass das USB-Kabel richtig mit der Solo-Ladestation und der PS5®-Konsole verbunden ist.

A: Überprüfen Sie die Energieeinstellungen Ihrer PS5®-Konsole und stellen Sie sicher, dass die USB-Anschlüsse eingeschaltet sind, wenn sich die Konsole im Ruhemodus befindet.

A: Vergewissern Sie sich, dass der Controller richtig in der Ladestation sitzt.

A: Ihr Controller ist möglicherweise bereits vollständig aufgeladen.

SOLO-LADESTATION	
EINGANGSSPANNUNG (X, V)	5 V
EINGANGSSTROM (X,X, A)	0,85 A
AUSGANGSSPANNUNG (X,X, V)	5,3 V
AUSGANGSSTROM (X,X, A)	0,77 A

HERGESTELLT FÜR

ACCO Brands USA LLC
4 Corporate Drive, Lake Zurich, IL 60047

ACCOBRANDS.COM | POWERA.COM
IN CHINA HERGESTELLT

KUNDENDIENST

Hilfe zu Ihrem PowerA-Originalzubehör erhalten Sie im Hilfebereich von PowerA.com/Support.

GARANTIE

Eingeschränkte 2-Jahre-Garantie. Details finden Sie auf PowerA.com/Support.

ZUSÄTZLICHE RECHTLICHE HINWEISE

© 2023 ACCO Brands. Alle Rechte vorbehalten. PowerA und PowerA Logo sind Marken der ACCO Brands. “DualSense™”, “PS5™”, “DualSense™”, und “DualSense Edge™” sind eingetragene Marken oder Marken von Sony Interactive Entertainment Inc. Alle anderen Marken sind Eigentum ihrer jeweiligen Inhaber. Hergestellt und vertrieben unter Lizenz von Sony Interactive Entertainment.

SYMBOLE FÜR REGIONALE KONFORMITÄT

Weitere Informationen erhalten Sie über eine Websuche nach den Namen der einzelnen Symbole.



Informationen zu Elektro- und Elektronik(alt)geräten: Die nachfolgenden Hinweise richten sich an private Haushalte, die Elektro- und/ oder Elektronikgeräte nutzen. Bitte beachten Sie diese wichtigen Hinweise im Interesse einer umwelt-gerechten Entsorgung von Altgeräten sowie Ihrer eigenen Sicherheit.

1. Hinweise zur Entsorgung von Elektro- und Elektronik(alt)geräten und zur Bedeutung des Symbols nach Anhang 3 zum Elektro: Besitzer von Altgeräten haben diese einer vom unsortierten Siedlungsabfall getrenn-ten Erfassung zuzuführen. Elektro- und Elektronikaltgeräte dürfen daher nicht als unsortierter Siedlungsabfall beseitigt werden und gehören ins-besondere nicht in den Hausmüll. Vielmehr sind diese Altgeräte getrennt zu sammeln und etwa über die ört-lichen Sammel- und Rückgabesysteme zu entsorgen.

Besitzer von Altgeräten haben zudem Altbatterien und Altkalkulatoren, die nicht vom Altgerät un-geschlossen sind, sowie Lampen, die zerstörungs-frei aus dem Altgerät entnommen werden können, vor der Abgabe an einer Erfassungsstelle von diesem zu trennen.

Letzteres gilt nicht, soweit die Altgeräte nach § 14 Absatz 4 Satz 4 und Absatz 5 Satz 2 und 3 ElektroG im Rahmen der Optimierung durch die öffent-lich-rechtlichen Entsorgungsträger zum Zwecke der Vorbereitung zur Wiederverwendung von anderen Altgeräten separiert werden, um diese für die Wie-derverwendung vorzubereiten.

Anhand des Symbols nach Anlage 3 zum ElektroG können Besitzer Altgeräte erkennen, die am Ende ihrer Lebensdauer getrennt vom unsortierten Sied-lungsabfall zu erfassen sind. Das Symbol für die ge-trennte Erfassung von Elektro- und Elektronikgeräten stellt eine durchgestrichene Abfalltonne auf Rädern dar und ist wie folgt ausgestaltet:

2. Unentgeltliche Rücknahme von Altgeräten durch Verkäufer: Verkäufer (jede natürliche oder juristische Person oder Personengesellschaft, die Elektro- oder Elektro-nikgeräte anbietet oder auf dem Markt bereitstellt) mit einer Verkaufsfläche für Elektro- und Elektronikgeräte von mindestens 400 Quadratmetern (bei Vertrieb unter Verwendung von Fernkommunikationsmitteln stattdessen mit Lager- und Versandflächen für Elektro- und Elektronikgeräte von mindestens 400 Quadratmetern) sowie Verkäufer von Lebensmitteln mit einer Gesamtverkaufsfläche von mindestens 800 Quadratmetern , die mehrmals im Kalenderjahr oder dauerhaft Elektro- und Elektronikgeräte anbieten und auf dem Markt bereitstellen (bei Vertrieb unter Verwendung von Fernkommunikationsmitteln statt-dessen mit Gesamt-Lager- und -Versandflächen von mindestens 800 Quadratmetern), sind gegenüber Endnutzern zur unentgeltlichen Rücknahme von Elektro-Altgeräten wie folgt verpflichtet:

a) Rückgabe/Abholung bei Kauf eines Neuge-räts und Auslieferung an privaten Haushalt: Bei Abschluss eines Kaufvertrages über ein neues Elektro- oder Elektronikgerät ist der Verkäufer ver-pflichtet, ein Altgerät der gleichen Geräteart, das im Wesentlichen dieselben Funktionen wie das Neu-gerät erfüllt, unentgeltlich zurückzunehmen.

Ist Ort der ein privater Haushalt, erfolgt die Rück-nahme durch eine kostenlose Abholung. Hierfür kann bei der Auslieferung des Neugeräts ein Altgerät der gleichen Geräteart mit im Wesentlichen gleichen Funktionen dem

ausliefernden Transportunternehmen übergeben werden.

Erfolgt der Vertrieb des Neugeräts ausschließlich unter Verwendung von Fernkommunikationsmitteln (§ 312c Abs. 2 BGB) , gilt einschränkend:

- Die kostenlose Abholung eines geräteart- und funktionsgleichen Altgeräts erfolgt nur, wenn es sich dabei um ein Gerät der Kategorie 1 (Wär-meübertrager), 2 (Bildschirme, Monitore, Geräte mit Bildschirmen mit einer Oberfläche von mehr als 100 Quadratzentimetern) und/oder 4 (Groß-geräte, bei denen mindestens eine der äußeren Abmessungen mehr als 50 Zentimeter beträgt) handelt.

- Handelt es sich stattdessen um ein Altgerät der Kategorie 3, 5 und/oder 6, erfolgt eine kostenlose Abholung nicht und gilt stattdessen für die kos-tenlose Rückgabe der nachfolgende Buchstabe b).

Eine Übersicht über die Gerätekategorien und die jeweils erfassten Geräte findet sich hier: https://www.gesetze-im-internet.de/elektrog_2015/anlage_1.html

b) Rückgabe bei Kauf eines Neugeräts und Ab-gabe anderenorts/Rückgabe von Kleingeräten: Bei Abschluss eines Kaufvertrages über ein neues Elektrogerät, das nicht an den privaten Haushalt ausgeliefert wird, und bei Vertrieb eines Neugeräts der Kategorie 3, 5 und/oder 6 ausschließlich unter Verwendung von Fernkommunikationsmitteln (§ 312c Abs. 2 BGB) mit Auslieferung an den privaten Haushalt besteht die Möglichkeit, ein Altgerät der gleichen Geräteart, das im Wesentlichen dieselben Funktionen wie das Neugerät erfüllt, unentgeltlich an den Verkäufer zurückzugeben. Dieselbe Möglichkeit besteht unabhängig vom Kauf eines neuen Elektro- oder Elektronikgerätes auch für Altgeräte, die in keiner äußeren Abmessung größer als 25 Zentimeter sind. Die Rückgabemöglichkeit durch den Endnutzer beim Verkäufer ist in diesem Fall auf 3 Altgeräte pro Geräteart beschränkt.

Beim Vertrieb ausschließlich unter Verwendung von Fernkommunikationsmitteln (§ 312c Abs. 2 BGB) erfolgt unter den oben genannten Voraussetzungen die Rückgabe

- von Altgeräten der Kategorien 3, 5 und/oder 6
- von Altgeräten, die in keiner äußeren Abmessung größer als 25 Zentimeter sind, durch geeignete Rückgabe-möglichkeiten in zumut-barer Entfernung zum jeweiligen Endnutzer.

Anderenfalls erfolgt die Rückgabe am Ort der Ab-gabe oder in unmittelbarer Nähe hierzu.

Die Verkäufer müssen hierzu geeignete Rückgabe-möglichkeiten eingerichtet haben.

3. Hinweis zu den Möglichkeiten der Rückgabe von Altgeräten: Besitzer von Altgeräten können diese im Rahmen der durch öffentlich-rechtlichen Entsorgungsträger ein-gerichtet und zur Verfügung stehenden Möglichkeiten der Rückgabe oder Sammlung von Altgeräten ab-geben, damit eine ordnungsgemäße Entsorgung der Altgeräte sichergestellt ist. Gegebenenfalls ist dort auch eine Abgabe von Elektro- und Elektronikgeräten zum Zwecke der Wiederverwendung der Geräte möglich. Nähere Informationen hierzu erhalten Sie von der jeweiligen Sammel-bzw. Rücknahmestelle.

4. Hinweis zum Datenschutz: Auf zu entsorgenden Altgeräten befinden sich teil-weise sensible personenbezogene Daten (etwa auf einem PC oder einem Smartphone), die nicht in die Hände Dritter gelangen dürfen. Wir weisen ausdrücklich darauf hin, dass Endnutzer von Altgeräten eigenverantwortlich für die Löschung personenbezogener Daten auf den zu entsorgenden Altgeräten sorgen müssen.

5. Hinweis zu unserer WEEE-Registrierungs-nummer: Wir sind bei der Stiftung Elektro-Altgeräte Register, Nordostpark 72 in 90411 Nürnberg, als Hersteller von Elektro- und/ oder Elektronikgeräten unter der folgenden Registrierungsnummer (WEEE-Reg.-Nr. DE) registriert: 43139807



(Nur EU und Türkei) CE-Kennzeichnung (CE): Eine Erklärung des Herstellers, dass das Produkt den geltenden europäischen Richtlinien und Vorschriften für Gesundheit, Sicherheit und Umweltschutz entspricht.

ITALIANO

CONTENUTI

- Stazione di ricarica singola
- Cavo USB-A a USB-C da 1 m
- Manuale per l'uso

INSTALLAZIONE

- Collega l'estremità USB-C del cavo al retro della stazione di ricarica singola e l'estremità USB-A a una porta libera della console PlayStation®5.
- Posiziona il controller wireless DualSense™ o DualSense Edge™ sulla base di ricarica, assicurandoti che il connettore sia allineato con i terminali di ricarica del controller.
 - La fascia luminosa sul controller lampeggia lentamente in arancione durante la ricarica e si spegnerà al termine.
- Solleva semplicemente il controller dalla stazione di ricarica quando sei pronto per giocare.

RISOLUZIONE DEI PROBLEMI

Per le FAQ aggiornate visitare il sito PowerA.com/Support.

D: Perché il mio controller non si ricarica?

R: Verifica che il cavo USB sia collegato correttamente alla stazione di ricarica e alla console PS5®.

R: Controlla le impostazioni di alimentazione della tua console PS5® e assicurati che le porte USB siano acesse quando la console è in modalità di riposo.

R: Verifica che il controller sia posizionato correttamente sulla base di ricarica.

R: Il controller potrebbe essere già completamente carico.

STAZIONE DI RICARICA SINGOLA	
TENSIONE DI INGRESSO (X, V)	5 V
CORRENTE IN INGRESSO (X,X, A)	0,85 A
TENSIONE DI USCITA (X,X, V)	5,3 V
CORRENTE IN USCITA (X,X, A)	0,77 A

FABBRICATO PER

ACCO Brands USA LLC
4 Corporate Drive, Lake Zurich, IL 60047

ACCOBRANDS.COM | POWERA.COM | FATTO IN CINA

SERVIZIO CLIENTI

Per richiedere assistenza per i tuoi accessori PowerA autentici, visita la pagina PowerA.com/Support.

GARANZIA

Garanzia limitata di due anni. Per ulteriori informazioni, visita PowerA.com/Support.

INFORMAZIONI LEGALI

© 2023 ACCO Brands. Tutti i diritti riservati. PowerA e il logo PowerA sono marchi di ACCO Brands. “DualSense™”, “PS5™”, “DualSense™”, e “DualSense Edge™”

sono marchi o marchi registrati di Sony Interactive Entertainment Inc. Tutti gli altri marchi sono di proprietà dei rispettivi proprietari. Prodotto e distribuito su licenza da Sony Interactive Entertainment.

SIMBOLI DI CONFORMITÀ LOCALI

Per ulteriori informazioni, cerca sul Web il nome di ciascun simbolo.



(Solo UE, UK, e Turchia) Rifiuti di apparecchiature elettriche ed elettroniche (RAEE): I dispositivi elettronici ed elettronici contengono materiali e sostanze che possono avere effetti dannosi per la salute umana e per l'ambiente. Questo simbolo indica che questo dispositivo non deve essere trattato come rifiuto urbano indifferenziato ma deve essere raccolto separatamente. Smaltire il dispositivo tramite un punto di raccolta per il riciclaggio dei rifiuti di apparecchiature elettriche ed elettroniche all'interno dell'UE, del Regno Unito e in altri paesi europei che gestiscono sistemi di raccolta differenziata per i rifiuti di apparecchiature elettriche ed elettroniche. Smaltendo il dispositivo in modo corretto, si contribuisce a evitare possibili rischi per l'ambiente e la salute pubblica che potrebbero altrimenti essere causati da un trattamento improprio delle apparecchiature dismesse. Il riciclo dei materiali contribuisce alla conservazione delle risorse naturali.



(Solo UE e Turchia) Conformità Europea (CE): Una dichiarazione del produttore che il prodotto è conforme alle direttive e ai regolamenti europei applicabili in materia di salute, sicurezza e protezione ambientale.

PORTUGUÊS

CONTEÚDOS

- Estação de Carregamento Individual
- Cabo USB-A para USB-C de 1 m
- Manual do usuário

CONFIGURAÇÃO

- Ligue a extremidade USB Tipo-C do Cabo USB à parte de trás da Estação de Carregamento Individual e a extremidade USB Tipo-A a uma porta USB disponível na consola PlayStation®5.
- Coloque o seu control sem fios DualSense™ ou DualSense Edge™ no suporte de carregamento, certificando-se de que o coneter de carregamento está alinhado com os terminais de carregamento do control.
 - A barra de luz no control pisca lentamente a laranja enquanto o control carrega e desliga-se quando o carregamento está completo.
- Basta levantar o control da Estação de Carregamento Individual quando estiver pronto para jogar.

RESOLUÇÃO DE PROBLEMAS

Para consultar as perguntas frequentes atuais, visite PowerA.com/Support.

P: Porque é que o meu control não está a carregar?

R: Confirme que o cabo USB está devidamente ligado à Estação de Carregamento Individual e à consola PS5®.

R: Verifique as definições de alimentação da sua consola PS5® e assegure-se de que as portas USB estão ligadas quando a consola está no Modo de Descanso.

R: Confirme se o control está devidamente encaixado no suporte de carregamento.

R: O seu control pode já estar totalmente carregado.

ESTAÇÃO DE CARREGAMENTO INDIVIDUAL	
VOLTAGEM DE ENTRADA (X, V)	5 V
CORRENTE DE ENTRADA (X,X, A)	0,85 A
VOLTAGEM DE SAÍDA (X,X, V)	5,3 V
CORRENTE DE SAÍDA (X,X, A)	0,77 A

PRODUZIDO PARA

ACCO Brands USA LLC
4 Corporate Drive, Lake Zurich, IL 60047

ACCOBRANDS.COM | POWERA.COM | FEITO NA CHINA

APOIO AO CLIENTE

Para obter ajuda sobre os acessórios originais da PowerA, visita PowerA.com/Support.

GARANTIA

Garantia limitada de dois anos. Visita PowerA.com/Support para obteres detalhes.

AVISO LEGAL ADICIONAL

© 2023 ACCO Brands. Todos os direitos reservados. PowerA e o logotipo PowerA são marcas comerciais da ACCO Brands. “DualSense™”, “PS5™”, “DualSense™”, e “DualSense Edge™” são marcas registradas ou marcas comerciais da Sony Interactive Entertainment Inc. Todas as outras marcas comerciais são propriedade de seus respectivos proprietários. Fabricado e distribuído sob licença pela Sony Interactive Entertainment.

SÍMBOLOS DE CONFORMIDADE REGIONAL

Estão disponíveis mais informações através da pesquisa de cada nome de símbolo na Web.



(Somente UE, UK, e Turquia) Resíduos de Equipamentos Elétricos e Eletrônicos (REEE): Os dispositivos elétricos e eletrônicos contêm materiais e substâncias que podem ter efeitos nocivos sobre a saúde humana e o ambiente. Este símbolo indica que este dispositivo não deve ser tratado como lixo municipal não separado, mas que deve ser recolhido separadamente. Elimine o dispositivo através de um ponto de recolha para a reciclagem de resíduos de equipamentos elétricos e eletrônicos na UE, Reino Unido e noutros países europeus que operam sistemas de recolha separada de resíduos de equipamentos elétricos e eletrônicos. Ao eliminar o dispositivo de forma adequada, ajuda a evitar possíveis perigos para o ambiente e para a saúde pública que de outra forma poderiam ser causados por um tratamento inadequado dos resíduos de equipamentos elétricos e eletrônicos. A reciclagem dos materiais contribui para a conservação dos recursos naturais.



(Somente UE e Turquia) Conformidade Europeia (CE): Uma do fabricante de que o produto cumpre os regulamentos e as diretivas europeias aplicáveis em

materia de saúde, segurança e proteção ambiental.