



FUSION PRO WIRELESS CONTROLLER

FUSION MANETTE SANS FIL PRO



USER MANUAL
MANUEL DE L'UTILISATEUR



FUSION
BY
PowerA



FRONT

Capture Button

Home Button

Minus Button

Plus Button

Left Stick

Action Buttons

Directional Pad

Right Stick

3.5mm Audio Jack

LED Connection Indicator





BACK

R Button

L Button

ZR Button

ZL Button

Wireless/Wired
Switch

Pairing Button

Program Button

Mappable Pro
Pack Paddles





THUMBSTICK / FACEPLATE REPLACEMENT

REPLACEMENT DE JOYSTICK / PLAQUE FRONTALE | REPUESTO DE PALANCA DE MANDO Y FRONTAL | ERSATZ FÜR DAUMENSTICK / FRONTPLATTE

SOSTITUZIONE LEVETTE/FONTALINO | SUBSTITUIÇÃO DE STICK ANALÓGICO/PAINEL FRONTAL

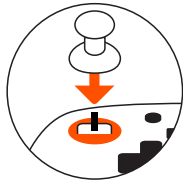
1



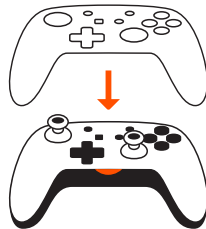
2



3



4



MAPPING PRO PACK PADDLES

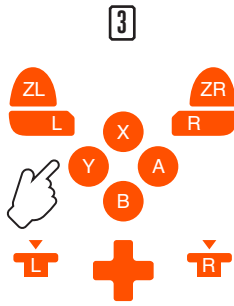
PROGRAMMIERUNG DER PRO PACK PADDLES

ASIGNACIÓN DE LOS GATILLOS PRO PACK

CARTOGRAPHIE DES PALETTES PRO PACK

MAPPATURA DEI PADDLE PRO PACK

MAPEAR OS CONTACTOS DO PRO PACK



NOTE: Repeat for the remaining Pro Pack paddles. Pro Pack paddle assignments will remain in memory even after disconnected. | **REMARQUE:** Recommencez l'opération pour les palettes Pro Pack restantes. les attributions des palettes Pro Pack resteront en mémoire même lorsque le dispositif est déconnecté. | **NOTA:** Repite esta operación para el resto de los gatillos Pro Pack. Las asignaciones de los gatillos Pro Pack permanecerán en la memoria incluso una vez desconectados. | **HINWEIS:** Wiederholen Sie diese Schritte für die verbleibenden Paddles Ihres Pro Packs. Die Belegungen der Tasten für das Pro Pack Paddle bleiben auch nach der Trennung vom Stromanschluss im Speicher. |

NOTA: Ripetere l'operazione per i restanti paddle Pro Pack. Le assegnazioni dei paddle Pro Pack rimarranno in memoria anche dopo la disconnessione. | **NOTA:** Repete a operação para os restantes contactos do Pro Pack. as atribuições de contactos do Pro Pack permanecem na memória mesmo que o dispositivo seja desligado.





RESETTING THE PRO PACK PADDLES

ZURÜCKSETZEN DES PRO PACK PADDLES

RESTABLECIMIENTO DE LOS GATILLOS PRO PACK

REINITIALISATION DES PALETTES PRO PACK

RESET DEI PADDLE PRO PACK

REPOR OS CONTACTOS DO PRO PACK

1



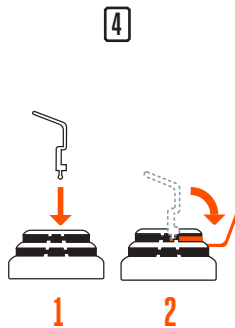
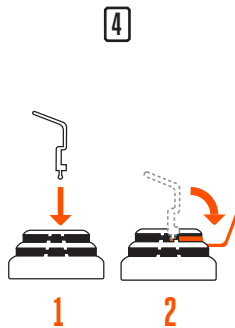
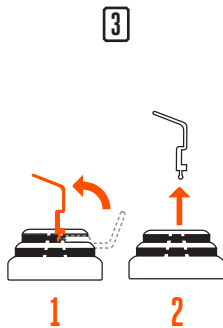
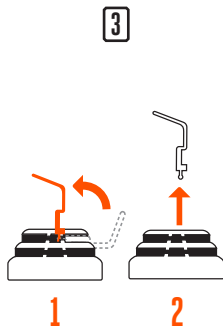
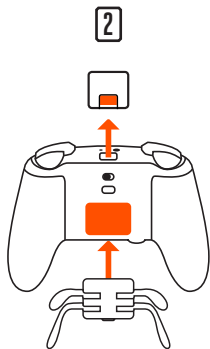
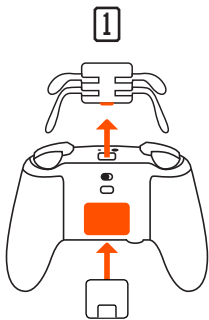
2





PRO PACK INSTALLATION/REMOVAL

PRO PACK ANBRINGEN/ENTFERNEN | INSTALACIÓN/SUSTITUCIÓN DEL PRO PACK | INSTALLATION / ENLÈVEMENT DE PRO PACK | INSTALLAZIONE/RIMOZIONE PACK PRO | INSTALAÇÃO/REMOÇÃO DO PRO PACK



NOTE: Store all unused components in protective case when not in use. | **REMARQUE:** Rangez dans la coque de protection lorsqu'ils ne sont pas utilisés. | **NOTA:** Guarda en el estuche protector cuando no los utilices. | **HINWEIS:** Bewahren Sie gegen Abrieb in dem Schutzetui auf, wenn Sie nicht benötigen. | **NOTA:** Conservare nella custodia protettiva quando non vengono utilizzate. | **NOTA:** Guarda na bolsa de proteção quando não estiver a ser utilizado.






SETUP (ENGLISH)

RECHARGEABLE 900 MAH INTERNAL BATTERY

Controller was charged at the factory, but if top LED is flashing red, plug in USB cable to charge prior to initial pairing. Get up to 30 hours of game play when fully charged (other variables affect play time).

NOTE: Remember to charge controller at least once every 45-60 days (regardless of use) so battery retains ability to charge. Battery capacity will gradually reduce over time with repeated charging.

WIRELESS PAIRING



From the HOME Menu, select 'Controllers,' then 'Change Grip and Order.' While the following screen is displayed, press and hold down the SYNC Button for at least one second on the controller you wish to pair.

NOTE: After controller is paired once, it will autoconnect next time.

UNDERSTANDING LED INDICATORS

1. The top LED near the USB port will flash red when the internal battery is near depletion. Plug in USB cable to charge once indicator is flashing for uninterrupted game play. LED will turn solid red during charging, and off once fully charged.
2. The front LED (between Capture and Home buttons) will flash during programming of Advanced Gaming Buttons.
3. The four LEDs on the bottom indicate Power & player number 1-8, and will cycle from left to right during wireless pairing.

TROUBLESHOOTING

For latest FAQs, visit [PowerA.com/Support](https://www.powera.com/support)


PROBLEM: My FUSION Pro Wireless Controller is not pairing.

SOLUTION: Confirm batteries are charged by plugging in USB-C cable.

SOLUTION: Confirm you are following the 'Wireless Pairing' process.

SOLUTION: Insert paper clip into Factory Reset Hole as marked above to reset controller to factory settings.

BATTERY WARNING - CAUTION

- Don't attempt to replace the rechargeable battery yourself. There is a serious risk of explosion if the battery is incorrectly replaced.
 - The lithium-ion battery in your device should be serviced or recycled by PowerA, or an authorized provider and must be recycled or disposed of separately from household waste. Dispose of batteries according to your local environment laws and guidelines.
 - Disposal of a battery or a controller that contains batteries into a fire, or mechanically crushing or cutting of a battery, can result in an explosion.
 - Leaving a battery or a controller that contains batteries in extremely high-temperature environment can result in an explosion or leakage of flammable liquid or gas.
 - A battery or controller that contains batteries that is subjected to extremely low air pressure may result in an explosion or leakage of flammable liquid or gas.
 - Don't use the rechargeable battery in a location where there is a lot of static electricity, as the internal safety functions may be damaged, causing a dangerous situation.
- 





- In case any electrolytes get into the eyes due to battery leakage, do not rub your eyes! Instead, immediately rinse your eyes with clean running water and seek medical attention right away.
- If the battery gives off an odor, generates heat, or in any way appears abnormal during use, recharging or storage, immediately remove the controller from the battery charger and place it in a secure container such as a metal box.

MOTION WARNING

Playing video games can make your muscles, joints, skin or eyes hurt. Follow these instructions to avoid problems such as tendinitis, carpal tunnel syndrome, skin irritation or eyestrain:

- Avoid excessive play. Take a 10 to 15 minute break every hour, even if you don't think you need it. Parents should monitor their children for appropriate play.
- If your hands, wrists, arms or eyes become tired or sore while playing, or if you feel symptoms such as tingling, numbness, burning or stiffness, stop and rest for several hours before playing again.
- If you continue to have any of the above symptoms or other discomfort during or after play, stop playing and see a doctor.

FCC STATEMENT

This device complies with Part 15 of the FCC Rules. Operation is subject to the following two conditions: (1) this device may not cause harmful interference, and (2) this device must accept any interference received, including interference that may cause undesired operation.

WARNING: Changes or modifications to this unit not expressly approved by the party responsible for compliance could void the user's authority to operate the equipment.

NOTE: This equipment has been tested and found to comply with the limits for Class B digital device, pursuant to Part 15 of the FCC Rules. These limits are designed to provide reasonable protection against harmful interference in a residential installation. This equipment generates, uses and can radiate radio frequency energy and, if not installed and used in accordance with the instructions, may cause harmful interference to radio communications. However, there is no guarantee that interference will not occur in a particular installation. If this equipment does cause harmful interference to radio or television reception, which can be determined by turning the equipment off and on, the user is encouraged to try to correct the interference by one or more of the following measures:

- Reorient or relocate the receiving antenna.
- Increase the separation between the equipment and receiver.
- Connect the equipment into an outlet on a circuit different from that to which the receiver is connected.
- Consult the dealer or an experienced radio/TV technician for help.

CAN ICES-003(B)/NMB-003(B)

This device contains licence-exempt transmitter(s)/receiver(s) that comply with Innovation, Science and Economic Development Canada's licence-exempt RSS(s). Operation is subject to the following two conditions:

1. This device may not cause interference;
2. This device must accept any interference, including interference that may cause undesired operation of the device





CONTACT/SUPPORT

For support with your authentic PowerA accessories, please visit [PowerA.com/Support](https://www.PowerA.com/Support).


MANUFACTURED BY

ACCO Brands USA LLC, 4 Corporate Way, Lake Zurich, IL 60047
[ACCOBRANDS.com](https://www.ACCOBRANDS.com) | [POWERA.com](https://www.POWERA.com) | Made in China

WARRANTY

2-Year Limited Warranty: Visit [PowerA.com/support](https://www.PowerA.com/support) for details.

AUSTRALIAN WARRANTY STATEMENT



This product comes with guarantees that cannot be excluded under the Australian Consumer Law. You are entitled to a replacement or refund for a major failure and for compensation for any other reasonably foreseeable loss or damage. You are also entitled to have the goods repaired or replaced if the goods fail to be of acceptable quality and the failure does not amount to a major failure. If purchased within Australia or New Zealand, this product comes with a One-year warranty from date of purchase. Defects in the product must have appeared within One year from date of purchase, in order to claim the warranty. All warranty claims must be facilitated back through the retailer of purchase in accordance with the retailer's return policies and procedures. Any expenses incurred, as a result of returning the product to the retailer of purchase are the full responsibility of the consumer.

AU WHOLESALE DISTRIBUTOR

Level 2, 2 Darling Street South Yarra, Australia VIC 3141
[bluemouth.com.au](https://www.bluemouth.com.au) Email: support@bluemouth.com.au +61 (3) 9867 2666

ADDITIONAL LEGAL

© 2021 ACCO Brands USA LLC. PowerA and PowerA Logo are trademarks of ACCO Brands Corporation. Nintendo Switch is a trademark of Nintendo. Licensed by Nintendo. All rights reserved. All other trademarks are the property of their respective owners.

REGIONAL COMPLIANCE SYMBOLS

More information available via web-search of each symbol name.



The **WEEE** (Waste of electrical and electronic equipment) symbol requires battery disposal outside of other household waste per local regulations. Contact your city office, waste disposal service, or retailer for guidance.



The **CE** (Conformité Européenne aka European Conformity) mark is a declaration from the manufacturer that the product meets applicable European Directives and Regulations for health, safety, and environmental protection.



The **UKCA** (UK Conformity Assessment) mark is a declaration from the manufacturer that the product meets applicable UK Regulations for health, safety, and environmental protection.






The **Regulatory Compliance Mark** is a visible indication of a product's compliance with all applicable ACMA (Australian Communications and Media Authority) regulatory arrangements, including all technical and record-keeping requirements regarding the electrical safety and/or electromagnetic compatibility (EMC).

DECLARATION OF CONFORMITY

Hereby, ACCO Brands USA LLC at 4 Corporate Way, Lake Zurich, IL 60047 USA, declares





that this wireless controller is in compliance with Directive 2014/53/EU. The full text of the EU Declaration of Conformity is available at the following internet address:

PowerA.com/compliance

WIRELESS RATING FOR EU COMPLIANCE

FREQUENCY RANGE: 2.4 – 2.48356GHz | **MAX E.I.R.P.:** < 10dBm for EU

OPERATION TEMPERATURE: 10 – 45°C

SETUP (FRANÇAIS)

BATTERIE RECHARGEABLE INTERNE 900 MAH



La manette a été chargée en usine mais si le voyant LED du haut clignote en rouge, branchez le câble USB pour la charger avant la synchronisation initiale. Profitez de 30 heures de jeu une fois le chargement effectué (d'autres variables affectent la durée de jeu).

NOTE: *N'oubliez pas de charger la manette au moins une fois tous les 45-60 jours (quelle que soit l'utilisation) afin que la batterie conserve sa capacité de charge. La capacité de la batterie diminuera progressivement au fil du temps avec des charges répétées.*

SYNCHRONISATION SANS FIL

À partir du menu « HOME », sélectionnez « Manettes », puis « Changer le style/l'ordre ». Sur l'écran qui s'affiche, maintenez enfoncé le bouton SYNC de la manette que vous souhaitez synchroniser pendant au moins une seconde.

NOTE: *Lorsque la manette a été synchronisée une fois, elle se connectera automatiquement la fois suivante.*

COMPRENDRE LES VOYANTS LED

1. Le voyant LED du haut, près du port USB, clignotera en rouge lorsque la batterie interne est presque déchargée. Branchez le câble USB pour la charger dès que le voyant clignote pour un jeu interrompu. Le voyant LED rouge restera allumé pendant le chargement et il s'éteindra une fois le chargement terminé.
2. Le voyant LED à l'avant (entre le bouton Capture et Home) clignotera pendant la programmation des boutons de jeu programmables.
3. Les quatre voyants LED à la base indiquent l'alimentation, le numéro du joueur (1 à 8) et s'allumeront tour à tour de gauche à droite lors de la synchronisation sans fil.

DÉPANNAGE

Pour consulter les dernières questions fréquentes, rendez-vous sur **PowerA.com/Support**

PROBLÈME: ma manette sans fil FUSION Pro ne se synchronise pas.

SOLUTION: Vérifiez que les batteries sont chargées en branchant le câble USB-C.

SOLUTION: Vérifiez que vous suivez bien le processus de « Synchronisation sans fil ».

SOLUTION: Insérez un trombone dans le trou de réinitialisation d'usine comme indiqué ci-dessus pour réinitialiser la manette aux paramètres d'usine.

AVERTISSEMENT CONCERNANT LA BATTERIE - ATTENTION

- N'essayez pas de remplacer la batterie rechargeable vous-même. Il existe un risque sérieux d'explosion si la batterie n'est pas remplacée correctement.
- La batterie lithium-ion de votre appareil doit être entretenue ou recyclée par PowerA





ou un fournisseur agréé. Elle doit être recyclée ou mise au rebut séparément du reste des déchets ménagers. Débarrassez-vous des batteries conformément aux lois et directives locales relatives à l'environnement.

- La mise au rebut d'une batterie ou d'une manette contenant des batteries dans un feu, ou l'écrasement ou le découpage mécanique d'une batterie peuvent entraîner une explosion.
- Laisser une batterie ou une manette contenant des batteries dans un environnement à température extrêmement élevée peut entraîner une explosion ou une fuite de liquide ou de gaz inflammable.
- Une batterie ou une manette contenant des batteries soumises à une pression d'air extrêmement basse peut provoquer une explosion ou une fuite de liquide ou de gaz inflammable.
- N'utilisez pas la batterie rechargeable dans un endroit où il y a beaucoup d'électricité statique, car les fonctions de sécurité internes pourraient être endommagées, ce qui provoquerait une situation dangereuse.
- En cas de contact de l'électrolyte avec les yeux en raison d'une fuite de batterie, ne les frottez pas! Au lieu de cela, rincez immédiatement vos yeux à l'eau courante et consultez un médecin au plus vite.
- Si la batterie émet une odeur, génère de la chaleur, ou semble d'une manière ou d'une autre anormale en cours d'utilisation, de recharge ou de stockage, retirez immédiatement la manette du chargeur et placez-la dans un contenant scellé, comme une boîte en métal.

MISE EN GARDE AU SUJET DES MOUVEMENTS

Les jeux vidéo peuvent provoquer des douleurs des muscles, des articulations, de la

peau ou des yeux. Respectez les consignes suivantes pour éviter les problèmes tels que tendinite, syndrome du canal carpien, irritation cutanée ou fatigue oculaire :

- Évitez de jouer trop longtemps. Faites une pause de 10 à 15 minutes après chaque heure de jeu, même si vous n'en ressentez pas la nécessité. Les parents doivent s'assurer que leurs enfants jouent de manière appropriée.
- Si vous ressentez de la fatigue ou une douleur dans vos mains, poignets, bras ou yeux pendant le jeu, ou des symptômes tels que picotements, engourdissement, brûlure ou raideur, arrêtez de jouer et reposez-vous pendant plusieurs heures avant de reprendre le jeu.
- Si l'un des symptômes cités persiste ou si vous ressentez une gêne prolongée pendant ou après le jeu, arrêtez de jouer et consultez un médecin.

CAN ICES-003(B)/NMB-003(B)

L'émetteur/récepteur exempt de licence contenu dans le présent appareil est conforme aux CNR d'Innovation, Sciences et Développement économique Canada applicables aux appareils radio exempts de licence. L'exploitation est autorisée aux deux conditions suivantes :

1. L'appareil ne doit pas produire de brouillage;
2. L'appareil doit accepter tout brouillage radioélectrique subi, même si le brouillage est susceptible d'en compromettre le fonctionnement.

FABRIQUÉ PAR

ACCO Brands USA LLC, 4 Corporate Way, Lake Zurich, IL 60047

ACCOBRANDS.com | POWERA.com | Made in China

SERVICE CLIENTÈLE

Pour obtenir une assistance pour vos accessoires PowerA d'origine, veuillez consulter la rubrique [PowerA.com/Support](https://www.powera.com/Support).

GARANTIE

Garantie limitée de deux ans. Consultez le site [PowerA.com](https://www.powera.com) pour plus de détails.

SYMBOLES DE CONFORMITÉ RÉGIONALE

De plus amples informations sont disponibles en recherchant chaque nom de symbole.



Le symbole **WEEE** (déchet d'équipements électrique et électronique) indique que la batterie doit être éliminée séparément du reste des déchets ménagers conformément à la législation locale. Veuillez contacter votre hôtel de ville, le service d'élimination des déchets ou le revendeur pour toutes recommandations supplémentaires.



Le marquage **CE** (conformité européenne) est une déclaration du fabricant selon laquelle le produit est conforme aux réglementations et directives européennes applicables en matière de santé, de sécurité et de protection de l'environnement.



Le marquage **UKCA** (UK Conformity Assessment) est une déclaration du fabricant selon laquelle le produit est conforme aux réglementations britanniques applicables en matière de santé, de sécurité et de protection de l'environnement.



La **marque de conformité réglementaire** est une indication visible de la conformité d'un produit avec toutes les dispositions applicables de l'ACMA (Australian Communications and Media Authority), notamment les

exigences techniques et celles en matière de tenue de registres concernant la sécurité électrique et/ou la compatibilité électromagnétique (EMC).

DÉCLARATION DE CONFORMITÉ

Par la présente, ACCO Brands USA LLC at 4 Corporate Way, Lake Zurich, IL 60047 USA, déclare que la manette sans fil est conforme à la directive 2014/53/UE. Le texte complet de la déclaration de conformité européenne est disponible à l'adresse Internet suivante: [PowerA.com/compliance](https://www.powera.com/compliance)

SPÉCIFICATIONS SANS FIL POUR LA CONFORMITÉ UE

GAMME DE FRÉQUENCES: 2,4 à 2,4835 GHz | **P.I.R.E. MAXIMUM:** < 10dBm

TEMPÉRATURE DE FONCTIONNEMENT: 10- 45°C

SETUP (ESPAÑOL)

BATERÍA INTERNA RECARGABLE DE 900 MAH

El mando se ha cargado en la fábrica, pero si el LED superior tiene una luz roja parpadeante, conecta el cable USB para cargarlo antes de la sincronización inicial. Disfruta de hasta 30 horas de juego cuando esté totalmente cargado (el tiempo de juego depende de otras variables).

NOTA: Recuerda cargar el mando al menos una vez cada 45-60 días (independientemente del uso) para que la batería conserve su capacidad de carga. La capacidad de la batería se reducirá gradualmente con el tiempo y la carga reiterada.



SINCRONIZACIÓN INALÁMBRICA

En el menú HOME, selecciona "Mandos", luego "Cambiar agarre y orden". Mientras aparece la pantalla siguiente, mantén pulsado el botón SYNC durante un mínimo de un segundo en el mando que desees sincronizar.

NOTA: Después de sincronizar el mando una vez, la próxima vez se conectará automáticamente.

QUÉ SIGNIFICAN LOS INDICADORES LED

1. El LED superior junto al puerto USB parpadea en color rojo cuando la batería interna se está agotando. Conecta el cable USB para cargar el mando cuando el indicador esté parpadeando para jugar sin interrupciones. Una vez cargado, la luz LED roja dejará de parpadear y se apagará.
2. El LED frontal (entre los botones Capture y Home) parpadeará durante la programación de los botones de control avanzado de juego.
3. Los cuatro LED inferiores indican el estado de encendido y los números de jugador del 1 al 8 y van cambiando de izquierda a derecha durante la sincronización inalámbrica.

RESOLUCIÓN DE PROBLEMAS

Para consultar las últimas preguntas frecuentes, visita [PowerA.com/Support](https://www.powera.com/support)

PROBLEMA: Mi mando inalámbrico FUSION Pro no se sincroniza.

SOLUCIÓN: Conecta el cable USB-C para ver si la batería está cargada.

SOLUCIÓN: Comprueba que estás ejecutando el proceso de sincronización inalámbrica.

SOLUCIÓN: Introduce un clip sujetapapeles en el orificio de restablecimiento de fábrica como se ha indicado anteriormente para restablecer la configuración de fábrica del mando.

ADVERTENCIA DE BATERÍA: PRECAUCIÓN

- No intentes cambiar la batería recargable por tu cuenta. Hay un alto riesgo de explosión si la batería se reemplaza indebidamente.
- PowerA, o un proveedor autorizado, deben ser los encargados de la reparación o el reciclaje de la batería de iones de litio de tu dispositivo, que, además, debe reciclarse o desecharse de forma separada de la basura doméstica. Desecha las baterías según lo establecido en las leyes y normativas medioambientales locales.
- Tirar una batería o un mando con baterías al fuego, así como dañar o cortar una batería por medios mecánicos, puede provocar una explosión.
- Dejar una batería o un mando con baterías en condiciones de muy altas temperaturas puede provocar una explosión o fugas de líquido o gas inflamable.
- Dejar que una batería o un mando con baterías se someta a una presión de aire extremadamente baja puede provocar una explosión o fugas de líquido o gas inflamable.
- No utilices la batería recargable en un lugar donde haya mucha electricidad estática, dado que los mecanismos de seguridad internos podrían dañarse y dar lugar a una situación de riesgo.
- En el caso de que cualquier electrolito entre en contacto con los ojos debido a una fuga de la batería, no te los frotes. En vez de eso, enjuágatelos de inmediato con agua corriente limpia y solicita atención médica lo antes posible.
- Si la batería emite olor, genera calor o se detecta algún tipo de irregularidad durante su uso o en los procesos de recarga o almacenamiento, desconecta el mando del cargador de la batería y colócalo en un recipiente seguro, como una caja de metal."





ADVERTENCIA SOBRE LESIONES CAUSADAS POR MOVIMIENTOS

Tras varias horas de juego, puedes empezar a sentir dolor en los músculos, las articulaciones, la piel o bien notar los ojos cansados. Sigue estas instrucciones para evitar problemas como tendinitis, síndrome del túnel carpiano, irritación cutánea o fatiga visual:

- Evita jugar en exceso. Descansa entre 10 y 15 minutos por cada hora de juego, aunque creas que no lo necesitas. Los padres deben supervisar a sus hijos para asegurarse de que juegan correctamente.
- Si se te cansan o te duelen las manos, las muñecas, los brazos o los ojos mientras estás jugando, o sientes síntomas como hormigueo, entumecimiento, escozor o rigidez, deja de jugar y descansa durante varias horas antes de retomar el juego.
- Si persisten dichos síntomas o sientes otras molestias mientras juegas o justo después, deja de jugar y consulta a tu médico.

FABRICADO POR

ACCO Brands USA LLC, 4 Corporate Way, Lake Zurich, IL 60047
ACCOBRANDS.com | POWERA.com | Made in China

SERVICIO DE ATENCIÓN AL CLIENTE

Si necesitas ayuda con tus accesorios originales de PowerA, visita PowerA.com/Support.

GARANTÍA

Garantía limitada de dos años. Visita PowerA.com para obtener más información.

SÍMBOLOS DE APLICACIÓN REGIONAL

Más información disponible buscando en la web de cada nombre de símbolo.



El símbolo **WEEE** (Residuos de equipos eléctricos y electrónicos) exige que las pilas y baterías se desechen de forma separada de otros residuos domésticos según las normativas locales. Ponte en contacto con el ayuntamiento, los servicios de recogida de residuos o el establecimiento de compra para obtener información al respecto.



La marca **CE** es una declaración del fabricante de que el producto cumple con las directivas y la normativa europea en materia de salud, seguridad y protección del medio ambiente.



UKCA (La marca de evaluación de conformidad del Reino Unido) es una declaración del fabricante de que el producto cumple con la normativa del Reino Unido en materia de salud, seguridad y protección del medio ambiente.



La **marca de cumplimiento de la normativa** es una indicación visible del cumplimiento del producto con todas las disposiciones regulatorias aplicables de ACMA (Autoridad Australiana de Comunicaciones y Medios de Información), incluidos todos los requisitos técnicos y de conservación de registros relacionados con la seguridad eléctrica o la compatibilidad electromagnética (CEM).

DECLARACIÓN DE CONFORMIDAD

Por la presente, ACCO Brands USA LLC en 4 Corporate Way, Lake Zurich, IL 60047 EE. UU., declara que el mando inalámbrico cumple con la Directiva 2014/53/UE. El texto completo de la Declaración de conformidad de la UE está disponible en la siguiente dirección de Internet: PowerA.com/compliance





ESPECIFICACIONES INALÁMBRICAS PARA EL CUMPLIMIENTO DE LA UE

RANGO DE FRECUENCIA: 2,4-2,4835 GHz | P. I. R. E. MÁX.: <10 dBm

TEMPERATURA DE FUNCIONAMIENTO: 10-45 °C

SETUP (DEUTSCH)

WIEDERAUFLADBARER, INTERNER AKKU (900 MAH)

Der Controller wurde im Werk aufgeladen. Sollte die LED oben dennoch rot blinken, dann stecken Sie das USB-Kabel ein, um ihn vor der ersten Kopplung aufzuladen. Voll aufgeladen sind bis zu 30 Stunden Spielzeit möglich (die Spielzeit hängt von weiteren Faktoren ab).

HINWEIS: Denken Sie daran, den Controller mindestens einmal alle 45-60 Tage (unabhängig von der Verwendung) aufzuladen, damit der Akku seine Ladefähigkeit behält. Die Akkukapazität nimmt mit wiederholtem Laden mit der Zeit allmählich ab.

KABELLOSE KOPPLUNG

Wählen Sie im Home-Menü „Controller“, dann „Griffweise/Reihenfolge ändern“. Halten Sie, während der folgende Bildschirm angezeigt wird, die SYNC-Taste für mindestens eine Sekunde lang an dem Controller gedrückt, den Sie verbinden wollen.

HINWEIS: Wenn der Controller einmal verbunden wurde, verbindet er sich beim nächsten Mal automatisch.

HINWEISE ZU DEN LED-ANZEIGEN

1. Die obere LED-Leuchte in der Nähe des USB-Ports blinkt rot, wenn die interne Batterie fast leer ist. Laden Sie den Controller mit dem USB-Kabel auf, wenn die LED-Anzeige blinkt, um ein ununterbrochenes Gaming zu gewährleisten. Während des Ladevorgangs leuchtet die LED konstant rot. Sie schaltet sich aus, sobald der Ladevorgang beendet ist.
2. Die vordere LED (zwischen Aufnahme- und Home-Taste) blinkt während der Programmierung der Tasten für erweiterte Spielfunktionen.
3. Die vier LEDs an der Unterseite zeigen, dass der Controller eingeschaltet ist, sie geben die Spielernummern 1 bis 8 an und werden während des kabellosen Kopplungsvorgangs von links nach rechts weitergeschaltet.

FEHLERBEHEBUNG

Die aktuelle Liste häufig gestellter Fragen finden Sie unter [PowerA.com/Support](https://www.powera.com/support)

PROBLEM: Mein kabelloser Controller FUSION Pro ist nicht gekoppelt.

LÖSUNG: Stecken Sie das USB-C-Kabel ein, um zu prüfen, ob die Batterien aufgeladen sind.

LÖSUNG: Stellen Sie sicher, dass Sie dem oben beschriebenen Kopplungsprozess folgen.

LÖSUNG: Führen Sie eine Büroklammer in die oben gekennzeichnete Öffnung ein, um den Controller auf die Werkseinstellungen zurückzusetzen.

BATTERIEWARNUNG – VORSICHT

- Versuchen Sie nicht, den Akku selbst zu ersetzen. Es besteht eine ernstzunehmende Explosionsgefahr, wenn der Akku falsch ausgetauscht wird.





- Der Lithium-Ionen-Akku in Ihrem Gerät sollte von PowerA oder einem autorisierten Anbieter gewartet oder recycelt werden. Er muss getrennt von Haushaltsabfällen recycelt oder entsorgt werden. Entsorgen Sie die Batterien den örtlichen Umweltgesetzen und Bestimmungen entsprechend.
- Die Entsorgung einer Batterie oder eines Controllers mit Batterien in einem Feuer oder die mechanische Zerkleinerung oder Zerschneidung einer Batterie kann zu einer Explosion führen.
- Wenn Sie eine Batterie oder einen Controller mit Batterien bei extrem hohen Umgebungstemperaturen liegenlassen, kann dies zu einer Explosion oder zum Auslaufen von brennbaren Flüssigkeiten oder Gasen führen.
- Wenn eine Batterie oder ein Controller mit Batterien extrem niedrigem Luftdruck ausgesetzt ist, kann dies zu einer Explosion oder zum Auslaufen brennbarer Flüssigkeiten oder Gase führen.
- Verwenden Sie den Akku nicht an Orten mit starker statischer Elektrizität, da sonst die internen Sicherheitsfunktionalitäten beschädigt werden können. Dies kann zu gefährlichen Situationen führen.
- Falls durch Auslaufen der Batterie Elektrolytflüssigkeit in die Augen gelangt, nicht die Augen reiben! Spülen Sie vielmehr die Augen mit fließendem, sauberem Wasser aus, und suchen Sie sofort einen Arzt auf.
- Wenn die Batterie während des Gebrauchs, des Wiederaufladens oder der Lagerung einen ungewöhnlichen Geruch abgibt, Hitze erzeugt oder in irgendeiner Weise anormal erscheint, nehmen Sie den Controller sofort aus dem Batterieladegerät heraus und legen Sie ihn in einen sicheren Behälter, z. B. eine Metallbox.

WARNHINWEIS ZUR BEWEGUNGSBELASTUNG

Längeres Videospielen kann zu schmerzenden Muskeln, Gelenken, Hautflächen oder Augen führen. Folgen Sie diesen Anweisungen, um Probleme wie Sehnenentzündungen, Karpaltunnelsyndrom, Hautreizungen oder Augenüberanstrengung zu vermeiden:

- Übermäßig langes Spielen vermeiden. Nach jeder Stunde Spielzeit sollte unbedingt eine 10 bis 15 Minuten lange Pause eingelegt werden. Eltern sollten ihre Kinder beaufsichtigen, um ein angemessenes Spielverhalten sicherzustellen.
- Wenn während des Spielens Ihre Hände, Handgelenke, Arme oder Augen müde werden oder schmerzen oder wenn Symptome wie Kribbeln, ein taubes oder brennendes Gefühl oder Steifheit auftreten, muss vor dem Weiterspielen eine mehrstündige Pause eingelegt werden.
- Sollten weiterhin irgendwelche der oben genannten Symptome oder sonstige Beschwerden während oder nach dem Spielen auftreten, sollte ein Arzt aufgesucht werden.

HERGESTELLT VON

ACCO Brands USA LLC, 4 Corporate Way, Lake Zurich, IL 60047
ACCOBRANDS.com | POWERA.com | Made in China

KUNDENDIENST

Hilfe zu Ihrem PowerA-Originalzubehör erhalten Sie im Hilfebereich von **PowerA.com/Support**.

GARANTIE

Eingeschränkte 2-Jahre-Garantie. Details finden Sie auf **PowerA.com**.





SYMBOLE FÜR REGIONALE KONFORMITÄT

Weitere Informationen erhalten Sie über eine Websuche nach den Namen der einzelnen Symbole.



Das **WEEE-Symbol** (Waste of electrical and electronic equipment - Entsorgung von elektrischen und elektronischen Geräten) erfordert die gesonderte Entsorgung von Akkus gemäß den örtlichen Vorschriften. Wenden Sie sich zur Beratung an Ihre Stadtverwaltung, Ihren Abfallentsorgungsdienst oder Ihren Einzelhändler.



Das **CE-Zeichnung** ist eine Erklärung des Herstellers, dass das Produkt den geltenden europäischen Richtlinien und Vorschriften für Gesundheit, Sicherheit und Umweltschutz entspricht.



Das **UKCA** (GB-Konformitätsbewertungszeichen) ist eine Erklärung des Herstellers, dass das Produkt den geltenden britischen Vorschriften für Gesundheit, Sicherheit und Umweltschutz entspricht.



Das **Regulatory Compliance Mark** (Kennzeichen für die Einhaltung von Vorschriften) zeigt die Einhaltung aller geltenden Vorschriften der Australian Communications and Media Authority (ACMA) an, einschließlich sämtlicher Bestimmungen in Bezug auf Technik und die Aufbewahrung von Unterlagen im Zusammenhang mit der elektrischen Sicherheit und/oder elektromagnetischen Kompatibilität (Electro-Magnetic Compatibility, EMC).

KONFORMITÄTSERKLÄRUNG

Hiermit, ACCO Brands USA LLC bei 4 Corporate Way, Lake Zurich, IL 60047 USA, dass der Kabelloser Controller in Übereinstimmung mit der Richtlinie 2014/53/EU. Der vollständige

Text der EU-Konformitätserklärung ist unter der folgenden Internetadresse verfügbar:
PowerA.com/compliance

DRAHTLOSE SPEZIFIKATIONEN FÜR DIE EU-EINHALTUNG

FREQUENZBEREICH: 2,4 – 2,4835 GHz | **MAX E.I.R.P.:** < 10 dBm

BETRIEBSTEMPERATUR: 10 – 45 °C

SETUP (ITALIANO)

BATTERIA INTERNA RICARICABILE DA 900 MAH

Il controller viene fornito già carico, ma se il LED superiore lampeggia in rosso, collegare il cavo USB per effettuare la ricarica prima dell'accoppiamento iniziale. La batteria completamente carica garantisce fino a 30 ore di gioco (la durata è influenzata anche da altre variabili).

NOTA: ricordare di caricare il controller almeno una volta ogni 45-60 giorni (indipendentemente dall'uso) in modo che la batteria mantenga la capacità di ricarica. La capacità della batteria si ridurrà gradualmente nel tempo dopo ripetute ricariche.

ACCOPIAMENTO SENZA FILI

Nel menu HOME selezionare ""Controllers"" (Controller), quindi ""Change Grip and Order"" (Modifica impugnatura e ordine). Durante la visualizzazione della schermata seguente, tenere premuto il pulsante SYNC per almeno un secondo sul controller da accoppiare.

NOTA: dopo l'accoppiamento iniziale, al successivo utilizzo del controller la connessione sarà automatica.





INFORMAZIONI SUGLI INDICATORI LED

1. Il LED superiore accanto alla porta USB lampeggia in rosso quando la batteria interna sta per esaurirsi. Collegare il cavo USB per effettuare la ricarica non appena l'indicatore lampeggia, per continuare a giocare senza interruzioni. La luce del LED resta accesa in rosso durante la ricarica e si spegne una volta completata l'operazione.
2. Il LED anteriore (tra i pulsanti Capture e Home) lampeggia durante la programmazione dei pulsanti di gioco avanzato.
3. I quattro LED sulla parte inferiore indicano lo stato di accensione e il numero di giocatori (da 1 a 8) e vengono attivati ciclicamente da sinistra a destra durante l'accoppiamento wireless.

RISOLUZIONE DEI PROBLEMI

Per le domande frequenti, visitare PowerA.com/Support

PROBLEMA: il controller senza fili FUSION Pro non si accoppia.

SOLUZIONE: verificare che le batterie siano cariche collegando il cavo USB-C.

SOLUZIONE: accertarsi di seguire correttamente le istruzioni della procedura di accoppiamento wireless.

SOLUZIONE: inserire la punta di una graffetta nel foro per il ripristino delle impostazioni di fabbrica come indicato in precedenza per ripristinare le impostazioni iniziali del controller.

AVVERTENZA SULLE BATTERIE - ATTENZIONE

- Non tentare di sostituire la batteria ricaricabile da soli. Esiste un serio rischio di

esplosione se la batteria viene sostituita in modo errato.

- La batteria agli ioni di Litio del dispositivo deve essere fornita o riciclata da PowerA o da un provider autorizzato e deve essere riciclata o smaltita separatamente dai rifiuti domestici. Smaltire le batterie in base alle leggi e alle direttive ambientali locali.
- Lo smaltimento di una batteria o di un controller che contiene batterie nel fuoco, lo schiacciamento o il taglio meccanico di una batteria possono provocare un'esplosione.
- Lasciare una batteria o un controller che contiene batterie in un ambiente a temperature estremamente elevate può provocare un'esplosione o una perdita di liquido o gas infiammabile.
- Una batteria o un controller che contiene batterie sottoposti a una pressione dell'aria estremamente bassa possono provocare un'esplosione o una perdita di liquido o gas infiammabile.
- Non utilizzare la batteria ricaricabile in un luogo in cui vi è molta elettricità statica, altrimenti le funzioni di sicurezza interna potrebbero risultare danneggiate, causando una situazione di pericolo.
- Nel caso in cui gli elettroliti entrino a contatto con gli occhi per una perdita della batteria, non strofinare gli occhi! Sciacquare, invece, gli occhi con acqua pulita e cercare subito assistenza medica.
- Se la batteria emette odore, genera calore o sembra in qualsiasi modo anormale durante l'uso, la ricarica o il posizionamento, rimuovere immediatamente il controller dal caricabatterie e collocarlo in un contenitore sicuro, ad esempio una scatola di metallo.





PRECAUZIONI DI SICUREZZA

L'uso di videogiochi può causare dolori muscolari, articolari, irritazioni cutanee o disturbi agli occhi. Seguire le indicazioni fornite per evitare problemi quali tendinite, sindrome del tunnel carpale, irritazione cutanea o affaticamento degli occhi:

- Evitare di giocare troppo a lungo. Fare una pausa di 10-15 minuti ogni ora, anche se non se ne sente il bisogno. Si consiglia ai genitori di controllare che i figli giochino in modo appropriato.
- Se durante il gioco si avvertono sensazioni di affaticamento o dolore a mani, polsi, braccia od occhi, o sintomi quali formicolio, intorpidimento, bruciore o rigidità, smettere di giocare e riposare per alcune ore prima di riprendere il gioco.
- Se si continua ad avvertire uno dei sintomi sopra descritti o altri disturbi durante o dopo il gioco, smettere di giocare e consultare un medico.

PRODOTTO DA

ACCO Brands USA LLC, 4 Corporate Way, Lake Zurich, IL 60047
ACCOBRANDS.com | POWERA.com | Made in China

SERVIZIO CLIENTI

Per richiedere assistenza per i tuoi accessori PowerA autentici, visita la pagina PowerA.com/Support.

GARANZIA

Garanzia limitata di due anni. Per ulteriori informazioni, visita PowerA.com.

SIMBOLI DI CONFORMITÀ LOCALI

Per ulteriori informazioni, cerca sul Web il nome di ciascun simbolo.



Il simbolo **RAEE** (Rifiuti di apparecchiature elettriche ed elettroniche) richiede lo smaltimento della batteria al di fuori degli altri rifiuti domestici secondo le normative locali. Per istruzioni, contattare l'ufficio comunale, il servizio di smaltimento rifiuti o il rivenditore.



Il marchio **CE** è una dichiarazione del produttore che il prodotto è conforme alle direttive e ai regolamenti europei applicabili in materia di salute, sicurezza e protezione ambientale.



Il marchio **UKCA** (UK Conformity Assessment) è una dichiarazione del produttore che il prodotto è conforme alle normative del Regno Unito applicabili in materia di salute, sicurezza e protezione ambientale.



Il **marchio di conformità normativa** garantisce la conformità di un prodotto a tutte le normative ACMA (Australian Communications and Media Authority) applicabili, inclusi tutti i requisiti tecnici e di registrazione relativi alla sicurezza elettrica e/o alla compatibilità elettromagnetica (EMC).

DICHIARAZIONE DI CONFORMITÀ

Con la presente, ACCO Brands USA LLC presso 4 Corporate Way, Lake Zurich, IL 60047 USA, dichiara che il controller senza fili è conforme alla Direttiva 2014/53 / UE. Il testo completo della Dichiarazione di conformità UE è disponibile al seguente indirizzo Internet: PowerA.com/compliance





SPECIFICHE WIRELESS PER LA CONFORMITÀ UE

INTERVALLO DI FREQUENZA: 2,4 - 2,4835GHz | EIRP MASSIMO: <10dBm

TEMPERATURA DI FUNZIONAMENTO: 10 - 45°C

SETUP (PORTUGUÊS)

BATERIA INTERNA RECARREGÁVEL DE 900 MAH

O comando é carregado na fábrica, mas se o LED da parte superior piscar a vermelho, é necessário ligar o cabo USB para carregar antes do primeiro emparelhamento. Obtém até 30 horas de jogo com um carregamento completo (o tempo de jogo é afetado por outras variáveis).

NOTA: Lembre-se de carregar o comando, pelo menos, uma vez a cada 45-60 dias (independentemente do tempo de utilização) para que a bateria mantenha a sua capacidade de carregar. A capacidade da bateria vai reduzindo ao longo do tempo com os carregamentos repetidos.

EMPARCELHAMENTO SEM FIOS

No menu HOME, seleciona 'Controllers,' e, sem seguida, 'Change Grip and Order.' Enquanto o ecrã seguinte é apresentado, prime sem soltar o botão SYNC durante, pelo menos, um segundo no comando que pretendes emparelhar.

NOTA: depois de emparelhares o comando uma vez, passará a ligar-se automaticamente das próximas vezes.

COMPREENDER OS INDICADORES LED

1. O LED da parte superior junto à porta USB pisca a vermelho quando a bateria interna está quase sem carga. Quando o indicador está a piscar, tens de ligar o cabo USB para carregar e poderes jogar sem interrupções. O LED fica aceso a vermelho durante o carregamento e apaga-se quando a bateria estiver totalmente carregada.
2. O LED da frente (entre os botões Capture e Home) pisca durante a programação dos Botões de Jogo Avançados.
3. As quatro luzes LED na parte inferior indicam o estado da alimentação e o número de jogador de 1 a 8, e acendem em sequência da esquerda para a direita durante o emparelhamento sem fios.

RESOLUÇÃO DE PROBLEMAS

As Perguntas frequentes mais recentes estão disponíveis em [PowerA.com/Support](https://www.powera.com/Support)

PROBLEMA: o meu comando sem fios FUSION Pro não está a efetuar o emparelhamento.

SOLUÇÃO: Confirma se as baterias estão carregadas ligando o cabo USB-C.

SOLUÇÃO: certifica-te de que estás a seguir o processo de 'Emparelhamento sem fios'.

SOLUÇÃO: insere um clipe no orifício de reposição das definições de fábrica, conforme indicado acima, para repor as definições de fábrica do comando.

AVISO DE BATERIA - CUIDADO

- Não tentes substituir a bateria recarregável. Existe um sério risco de explosão se a bateria for substituída incorretamente.





- A bateria de íões de lítio do teu dispositivo deve ser substituída ou reciclada pela PowerA ou por um fornecedor autorizado e não pode ser reciclada ou eliminada juntamente com o lixo doméstico. Elimina as baterias de acordo com as leis e as orientações locais relativas ao ambiente.
- A eliminação de uma bateria ou de um comando que contenham pilhas através do fogo, ou o esmagamento ou corte mecânico de uma bateria, pode resultar numa explosão.
- Deixar uma bateria ou um comando que contenham pilhas em temperaturas ambiente extremamente elevadas pode resultar numa explosão ou na fuga de líquido ou gás inflamável.
- A sujeição de uma bateria ou de um comando que contenham pilhas a pressões atmosféricas extremamente baixas pode resultar numa explosão ou na fuga de líquido ou gás inflamável.
- Não utilizes a bateria recarregável num local com muita eletricidade estática, pois os componentes de segurança internos podem ser danificados, provocando uma situação de perigo.
- Se os eletrólitos entrarem em contacto com os teus olhos devido a fugas na bateria, não esfregues os olhos! Em vez disso, lava os olhos com água limpa corrente e procura assistência médica de imediato.
- Se a bateria libertar odores, gerar calor ou parecer de algum modo anormal durante a utilização, o carregamento ou o armazenamento, retira imediatamente o comando do carregador de bateria e coloca-o num recipiente selado, como por exemplo, uma caixa de metal.

AVISO SOBRE MOVIMENTO

Jogar videojogos pode causar dor nos músculos, articulações, pele ou olhos. Segue estas instruções para evitar problemas como tendinite, síndrome do túnel cárpico, irritação cutânea ou fadiga ocular:

- Evita jogar demasiado. Faz uma pausa de 10 a 15 minutos a cada hora, mesmo que aches que não é necessário. Os pais deverão monitorizar o tempo de jogo adequado dos filhos.
- Se sentires fadiga ou dor nas mãos, pulsos, braços ou olhos ao jogar ou se sentires sintomas como formigueiro, dormência, ardor ou rigidez, para e descansa durante várias horas antes de voltar a jogar.
- Se continuares a ter algum dos sintomas acima ou outra sensação de desconforto durante ou após o jogo, para de jogar e consulta um médico.

FABRICADO POR

ACCO Brands USA LLC, 4 Corporate Way, Lake Zurich, IL 60047
ACCOBRANDS.com | POWERA.com | Made in China

APOIO AO CLIENTE

Para obter ajuda sobre os acessórios originais da PowerA, visita **PowerA.com/Support**.

GARANTIA

Garantia limitada de dois anos. Visita **PowerA.com** para obteres detalhes.





SÍMBOLOS DE CONFORMIDADE REGIONAL

Estão disponíveis mais informações através da pesquisa de cada nome de símbolo na Web.



O símbolo **REEE** (Resíduos de equipamentos elétricos e eletrônicos) exige a eliminação de baterias separada de outros resíduos domésticos, de acordo com os regulamentos locais. Contacta o escritório da sua cidade, o serviço de eliminação de resíduos ou o retalhista para receber orientações.



A marca **CE** é uma declaração do fabricante de que o produto cumpre os regulamentos e as diretivas europeias aplicáveis em matéria de saúde, segurança e proteção ambiental.



UKCA (A marca de Avaliação de Conformidade do Reino Unido) é uma declaração do fabricante de que o produto cumpre os regulamentos britânicos aplicáveis em matéria de saúde, segurança e proteção ambiental.



A **Marca de Conformidade Regulamentar** é uma indicação visível da conformidade de um produto com todas as disposições regulamentares aplicáveis da ACMA (Australian Communications and Media Authority), incluindo todos os requisitos técnicos e de manutenção de registos relativos à segurança elétrica e/ou à compatibilidade eletromagnética (EMC).

DECLARAÇÃO DE CONFORMIDADE

Por meio deste, ACCO Brands USA LLC em 4 Corporate Way, Lake Zurich, IL 60047 EUA, declara que o comando sem fios se encontra em conformidade com a Diretiva 2014/53/UE. O texto integral da Declaração de Conformidade da UE encontra-se disponível no seguinte endereço: PowerA.com/compliance

ESPECIFICAÇÕES SEM FIO PARA CONFORMIDADE COM A UE

GAMA DE FREQUÊNCIAS: 2,4-2,4835GHz

E.I.R.P. MÁX.: < 10 dBm

TEMPERATURA DE FUNCIONAMENTO: 10 - 45°C





2-YEAR LIMITED WARRANTY
VISIT [POWERA.COM/SUPPORT](https://www.powera.com/support) FOR DETAILS

Garantie limitée de 2 ans – Consultez le site [visit PowerA.com/Support](https://www.powera.com/support) pour plus de détails
Beschränkte 2-Jahres-Garantie – Weitere Informationen unter [PowerA.com/Support](https://www.powera.com/support)
Garantía limitada de 2 años – Visita [Powera.com/Support](https://www.powera.com/support) para obtener más información
Garanzia limitata di 2 anni – Visita [PowerA.com/Support](https://www.powera.com/support) per i dettagli
Garantia limitada de 2 anos – Visita [PowerA.Com/Support](https://www.powera.com/support) para saberes mais

ACCO Brands USA LLC
4 Corporate Way, Lake Zurich, IL 60047

CONTENTS

FUSION Pro Wireless Controller | Custom protective case
Pro Pack with removable paddles | Pro Pack cover | Alternate faceplate
Two extra analog sticks | 10ft (3m) braided USB-C cable | User guide